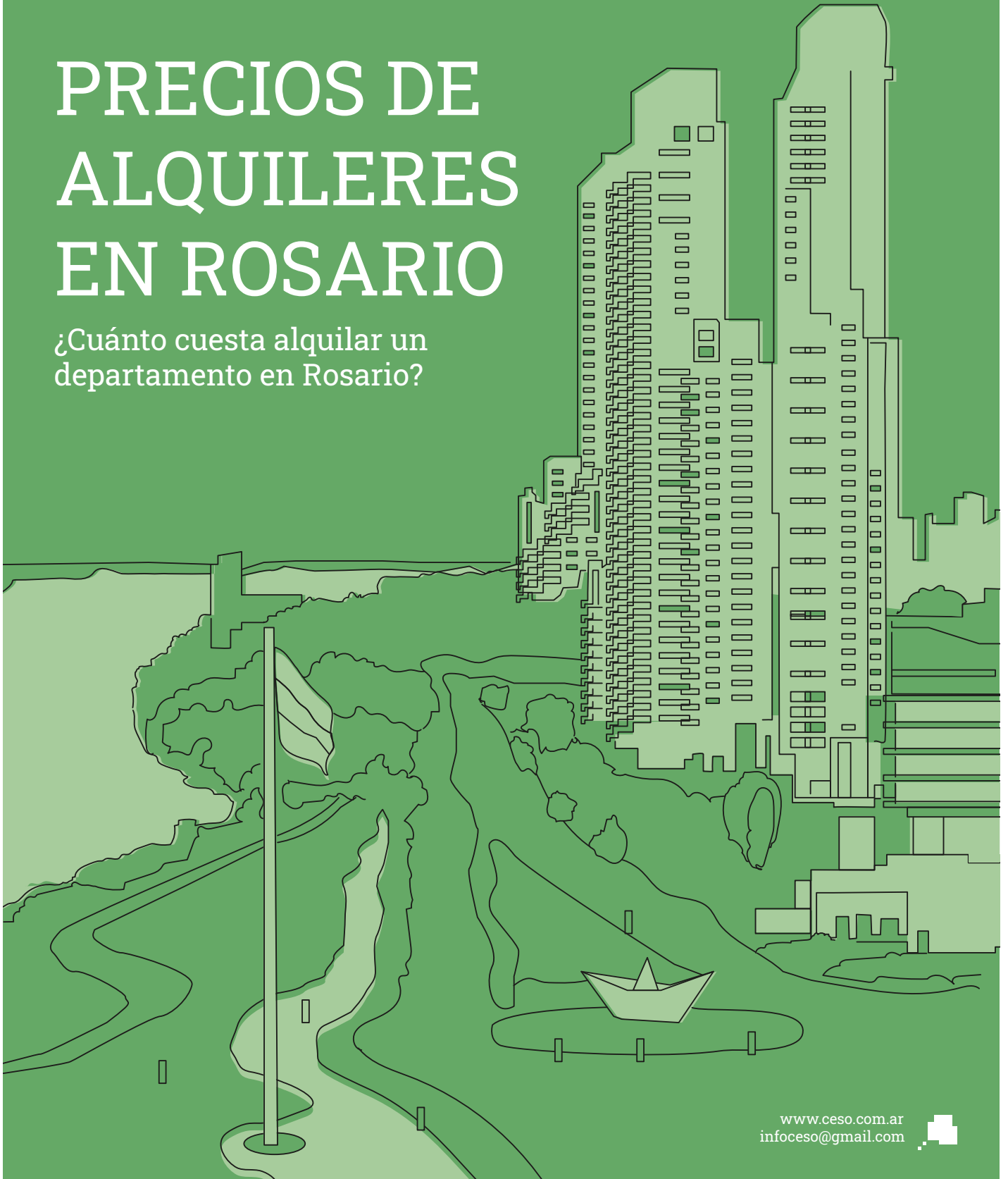


INFORME MENSUAL - JULIO 2024 - SUSCRIPTORES

PRECIOS DE ALQUILERES EN ROSARIO

¿Cuánto cuesta alquilar un departamento en Rosario?



**INFORME REGIONAL
SANTA FE**

INFORME MENSUAL | JULIO 2024

Introducción

El presente informe es elaborado mensualmente, con el objetivo de relevar los precios de oferta de alquileres en la ciudad de Rosario.

El impacto en el precio del tamaño del inmueble, la cantidad de ambientes y las expensas sobre el costo de alquilar son algunos de los temas abordados.

Consideramos oportuna la difusión de esta información, ya que el precio de alquiler es uno de los factores de mayor conflictividad a la hora de renovar un contrato de alquiler y la falta de un indicador local sobre su evolución dificulta la búsqueda de consensos a la hora de pactar nuevas condiciones contractuales.

Precios de Alquileres en Rosario

Destacados Prensa

La mediana de los precios de **monoambientes** es de **\$160.000**, la de los departamentos de **dos ambientes** es de **\$220.000** y la de **tres ambientes** **\$280.000**. Los aumentos interanuales fueron de 146,2%, 158,8% y 154,5% respectivamente.

Los/as **jubilados/as** que tienen un ingreso de \$215.580,8 **deben gastar el 74,2%** del mismo en el alquiler de un departamento monoambiente medio, sin incluir expensas ni servicios.

Por su parte **los/as trabajadores/as** que perciben el Salario Mínimo Vital y Móvil (\$234.315) destinan el **68,3%** de su ingreso al pago del alquiler de un monoambiente.

El **Índice para Contratos de Locación**, que regula la actualización de los alquileres dentro de un contrato ya vigente, muestra un incremento interanual de **242,9%** al primer día hábil de julio.

Los valores expresados anteriormente no incluyen expensas, las cuales alcanzan en promedio el 14,8% del costo de alquiler.

Nota metodológica

Los valores de ofertas de alquileres en Rosario correspondientes al presente informe son relevados en forma online por los equipos del CESO sobre alrededor de 500 casos por mes.

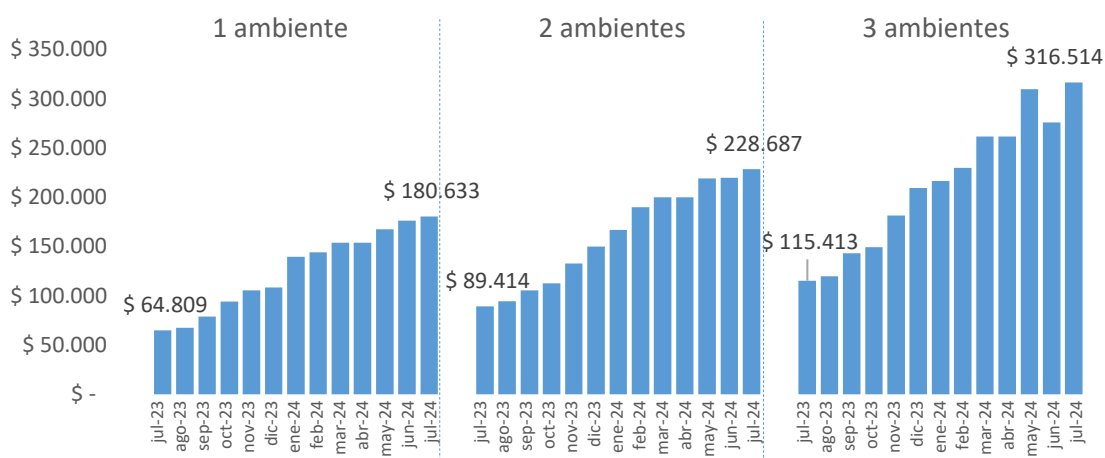
Si bien el valor del contrato puede diferir del ofertado inicialmente, utilizaremos las ofertas como variable proxy del precio de alquiler.

Precio de Alquileres en Rosario

Según cantidad de ambientes

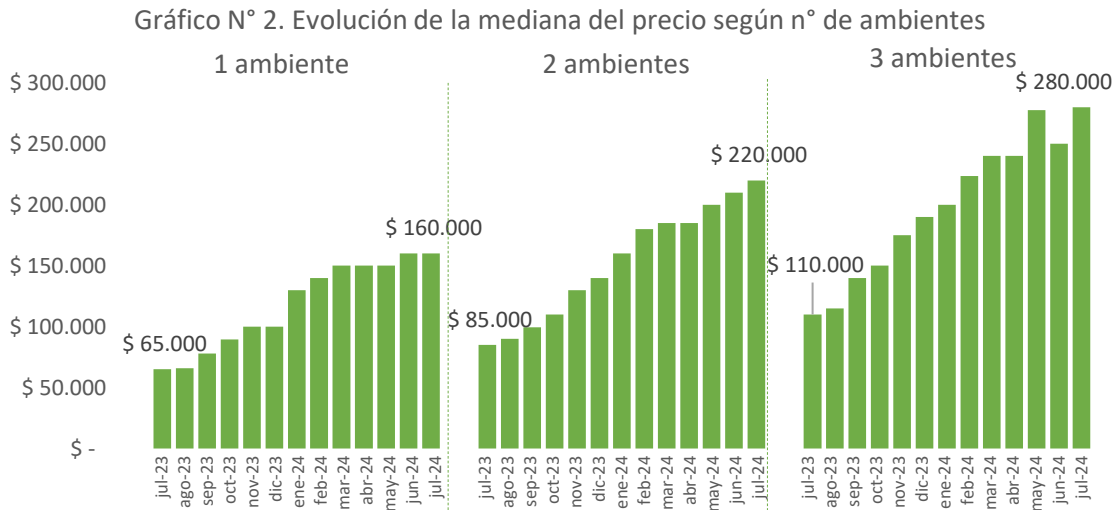
En el siguiente cuadro se puede observar la comparación mensual de costos promedio de ofertas de alquileres y las medianas de departamentos según la cantidad de ambientes que posee.

Gráfico N° 1. Evolución del precio promedio según n° de ambientes



Fuente: CESO en base a datos de ofertas online

En los últimos 12 meses, alquilar un departamento *promedio* de 1 ambiente se ha encarecido en un 178,7%. Los departamentos de 2 ambientes han aumentado un 155,8% y los de 3 ambientes un 174,2%.



Fuente: CESO en base a datos de ofertas online

En el Gráfico N°2 se observa la evolución de la mediana de las ofertas de departamentos según cantidad de ambientes que posean. Si se ordenan todos los datos, de menor a mayor, la *mediana* es el valor que ocupa la posición central.

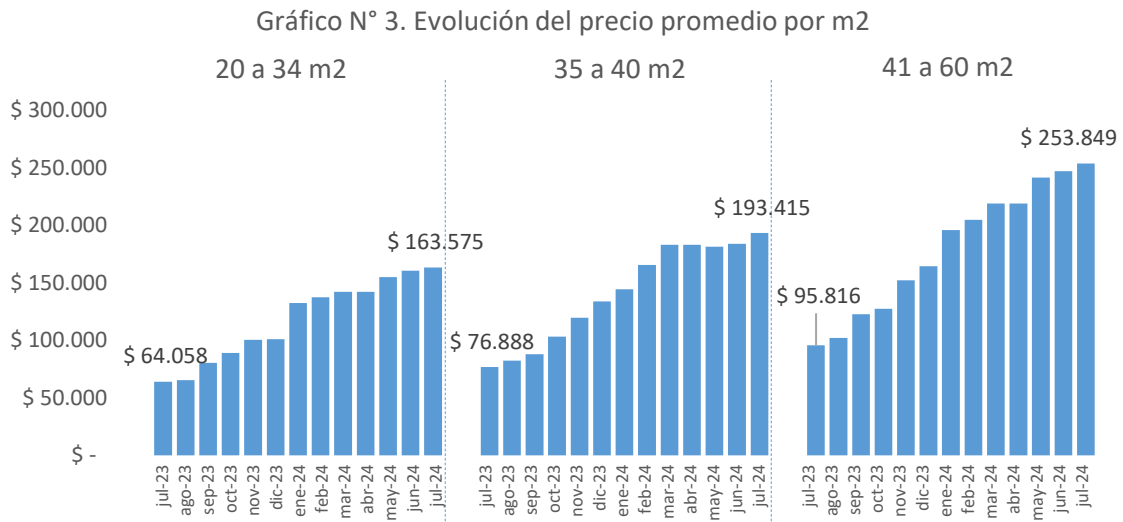
La mediana de los precios de monoambientes es de \$160.000, la de los departamentos de dos ambientes es de \$220.000 y la de tres ambientes \$280.000. Los aumentos interanuales fueron de 146,2%, 158,8% y 154,5% respectivamente.

Los/as jubilados/as que tienen un ingreso de \$215.580,8 deben gastar el 74,2% del mismo en el alquiler de un departamento monoambiente medio, sin incluir expensas ni servicios. Por su parte los/as trabajadores/as que perciben el Salario Mínimo Vital y Móvil (\$234.315) destinan el 68,3% de su ingreso al pago del alquiler de un monoambiente.

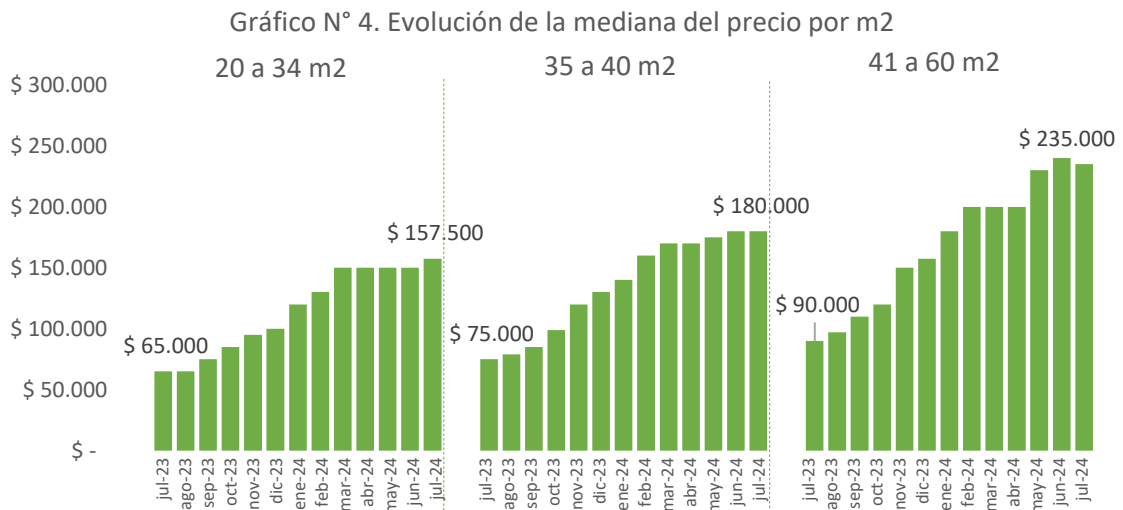
Un inquilino que vive en un monoambiente, y desea mudarse a un departamento de dos ambientes debe pagar en alquiler \$60.000 más por mes. Luego, para mudarse a uno de tres ambientes deberá pagar \$60.000 adicionales. Este es el costo que soportan las familias cuando crecen en cantidad de integrantes y deben mudarse para evitar vivir en condiciones de hacinamiento.

Según superficie

En el siguiente cuadro se puede observar el costo promedio de alquiler departamentos y su mediana según su superficie total correspondientes al inicio del mes de julio de 2024.



Fuente: CESO en base a datos de ofertas online



Fuente: CESO en base a datos de ofertas online

La mediana de los departamentos de entre 20 y 34 m² es de \$157.500. Para los de 35 a 40 m² el valor asciende a \$180.000 y para aquellos de entre 41 y 60 m² es de \$235.000.

¿Cuánto encarecen las expensas el alquiler?

La siguiente tabla expresa la relación entre el costo de las expensas y el del alquiler según la cantidad de ambientes que posee el departamento.

Cantidad de ambientes	Expensas/Precio
1	15,6%
2	14,2%
3	14,7%

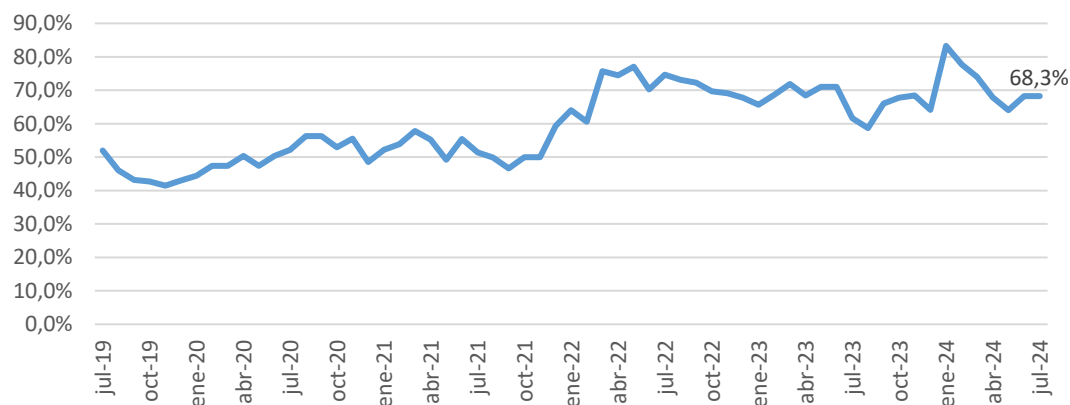
Fuente: CESO en base a datos de ofertas online.

Las expensas encarecen alrededor de un 14,8% el costo de alquilar respecto del precio del alquiler.

Evolución del salario con respecto a los precios de oferta de alquileres

Para analizar la evolución del salario con respecto a los alquileres, se estimó la razón entre la Mediana del precio de oferta de un monoambiente y el Salario Mínimo Vital y Móvil.

Gráfico N°5. Evolución de la relación mediana del precio de oferta de un monoambiente/SMVyM

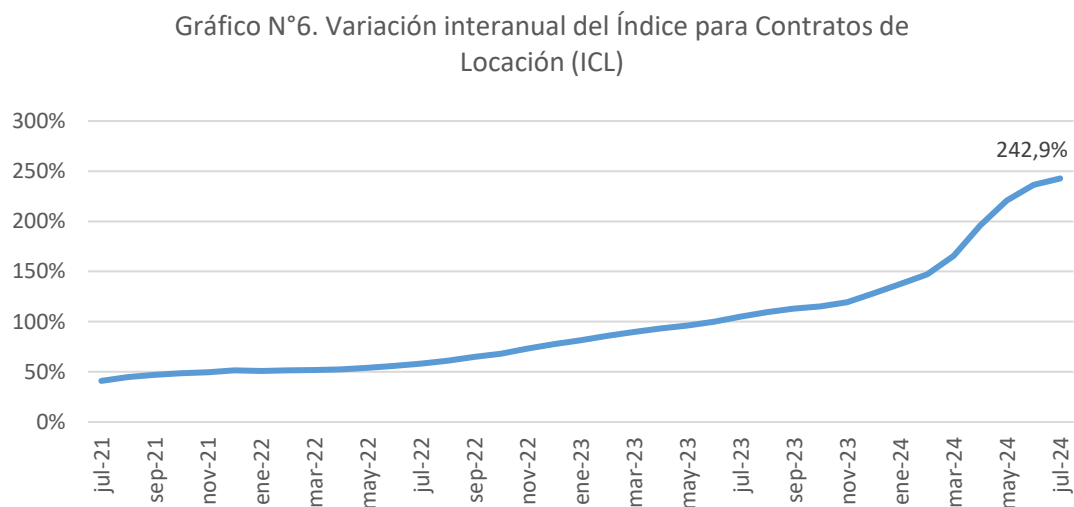


Fuente: CESO en base a datos de ofertas online

El Índice para Contratos de Locación

La última modificación de la Ley de Alquileres se promulgó el 30 de junio del 2020 y entró en vigencia a partir del 1 de julio de 2020. Una de los cambios más importantes que se introdujo es que los ajustes en los precios deberían realizarse de manera anual y en base al Índice para Contratos de Locación que publica diariamente el BCRA¹.

La variación interanual al primer día hábil de julio es de 242,9%. En el gráfico 5 se puede observar cómo fue variando a lo largo de los meses.



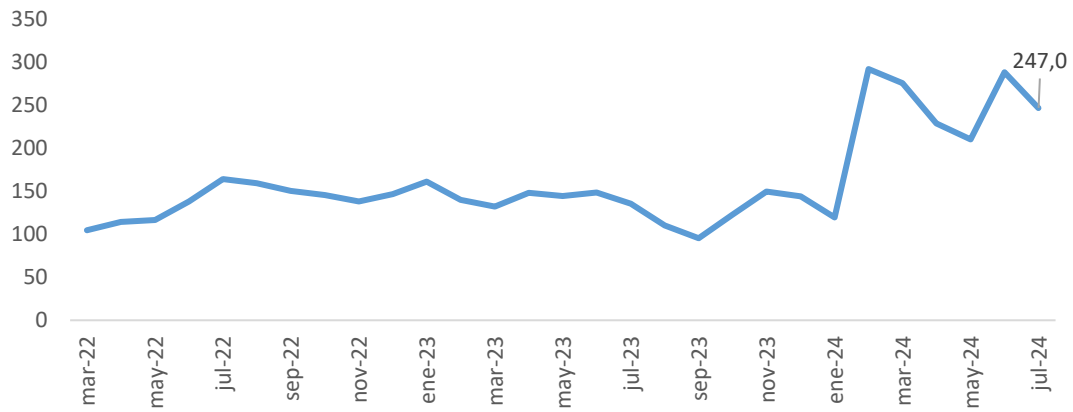
Fuente: CESO en base a datos de ofertas online

En ese mismo período, el dólar oficial subió 245,4% y el último dato de inflación, correspondiente al mes de junio, muestra un incremento interanual de 271,5% en los precios según el IPC INDEC.

¹ El mismo resulta del 50% de la variación mensual del IPC y el 50% de la variación mensual del RIPTE.

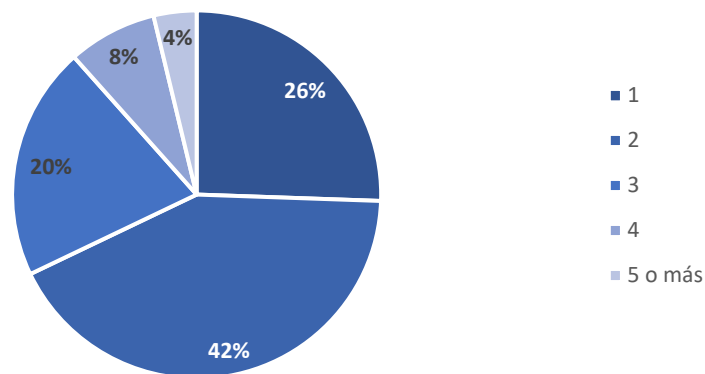
Otros datos

Gráfico N°7. Índice de cantidad de departamentos ofertados
(nov-19=100)



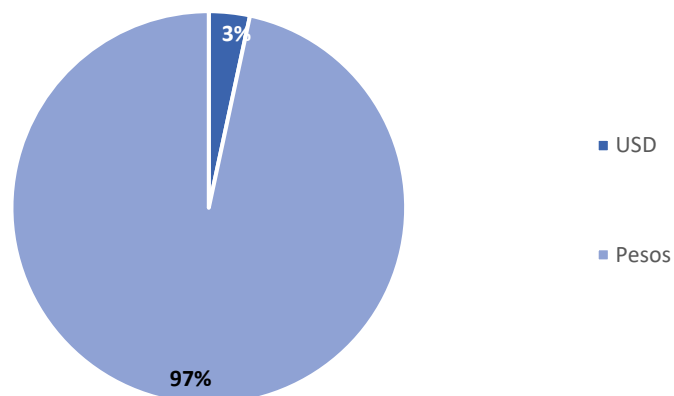
Fuente: CESO en base a datos de ofertas online

Gráfico N°8. Departamentos ofertados según n° de ambientes



Fuente: CESO en base a datos de ofertas online

Gráfico N°9. Departamentos ofertados según moneda



Fuente: CESO en base a datos de ofertas online

INFORME MENSUAL - JULIO 2024

Precios de alquileres en Rosario.

Coordinación: **María Celina Calore**
Contenidos técnicos del informe: **Virginia Brunengo**
cesosantafe@gmail.com

SUSCRIBITE A NUESTROS INFORMES MENSUALES / BIMESTRALES

- * Economía Política
- * Precios en la Economía Social, Solidaria y Popular
- * Precios de Alquileres en CABA, Rosario y la Comarca Viedma - Carmen de Patagones
- * Inflación en supermercados de Santa Fé, CABA y la Comarca Viedma - Carmen de Patagones
- * Economía ambiental

[Suscribirse ahora ▶](#)

CONOCÉ NUESTROS MONITORES:

Seguimiento y actualización:

- * Precios
- * Alquileres
- * Ejecución presupuestaria

ceso.

Centro de Estudios Económicos y Sociales
Scalabrini Ortiz

Director: Andrés Asiain

Colaboran con el CESO: Agustín Crivelli, Agustín Romero, Alejo Muratti, Augusto Prato, Cecilia Olivera, Cecilia Wilhelm, Cristian Andrés Nieto, Eric Delgado, Estefanía Manau, Fabio Agueci, Fabio Carboni, Federico Castelli, Felipe Etcheverry, Gaspar Herrero, Lisandro Mondino, Lorena Putero, Mahuén Gallo, María Alejandra Martínez Fernández, María Belén Basile, María Celina Calore, Maximiliano Uller, Miriam Juaiek, Nicolás Gutman, Nicolás Pertierra, Nicolás Zeolla, Rodrigo López, Tomás Castagnino, Cristian Berardi, Federico Zirulnik, Tomás Mariani Pavlin, Virginia Brunengo, Miguel Cichowolski, Yamila Steg, Laura Iribas, Alejandra Caffaratti y Martín Carnuccio.