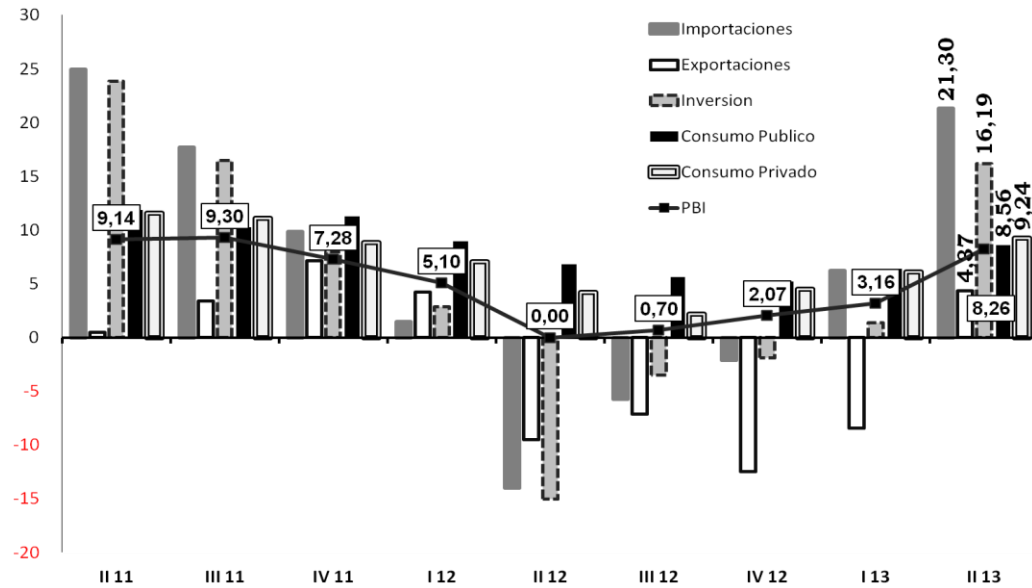


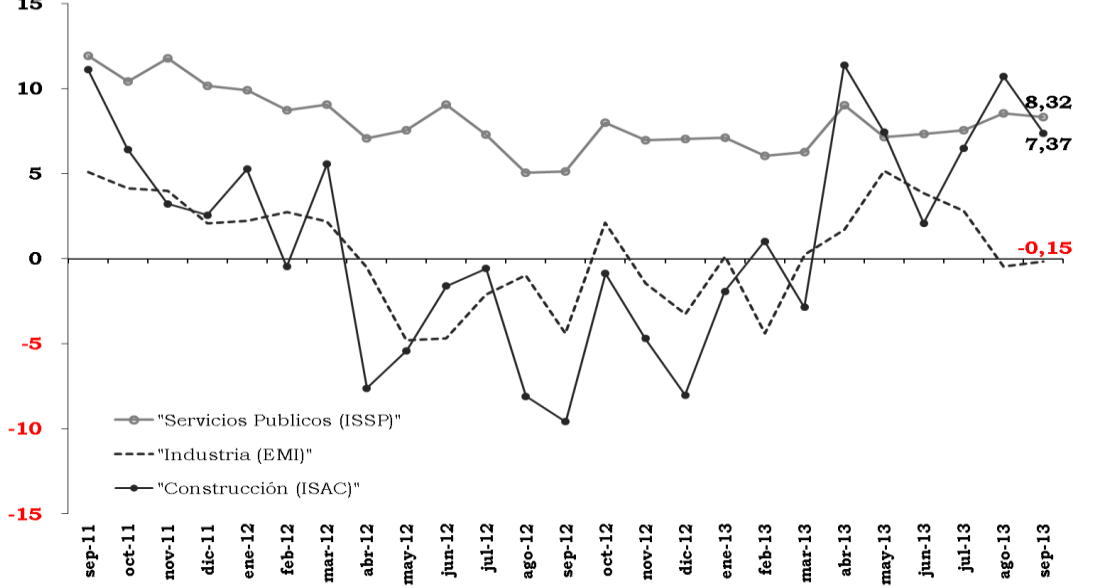
PBI por sectores

Var % anual, serie trimestral desestacionalizada. INDEC



Actividad Económica Mensual

Var % anual, serie mensual con estacionalidad. INDEC



Actividad y Desempleo

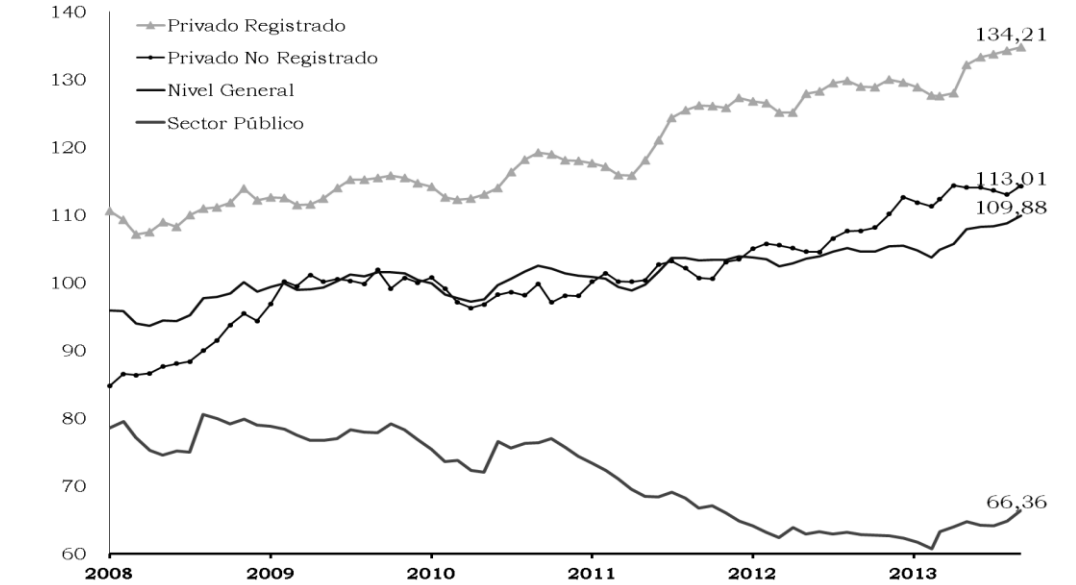
31 Aglomerados Urbanos. EPH-INDEC.

Actividad % Poblacion, Desempleo y Subocupacion % PEA

Trimestre	Actividad	Tasa de			
		Empleo	Desempleo	Subocupación demandante	Subocupación no demandante
I 11	45,79	42,40	7,39	5,78	2,44
II 11	46,63	43,20	7,35	5,72	2,69
III 11	46,74	43,36	7,23	6,04	2,76
IV 11	46,08	42,97	6,74	5,91	2,62
I 12	45,53	42,28	7,14	5,05	2,38
II 12	46,17	42,84	7,21	6,70	2,67
III 12	46,9	43,3	7,6	6,2	2,7
IV 12	46,3	43,1	6,9	6,4	2,6
I 13	45,84	42,21	7,93	5,49	2,46
II 13	46,40	43,10	7,20	6,70	3,00

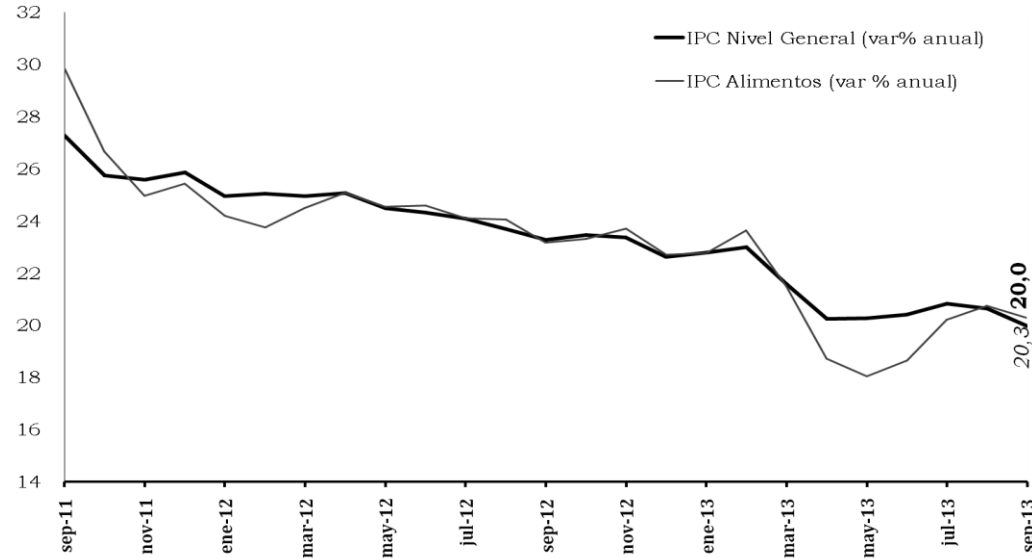
Salarios Reales

Indice base dic 01=100. INDEC y IPC Provincias



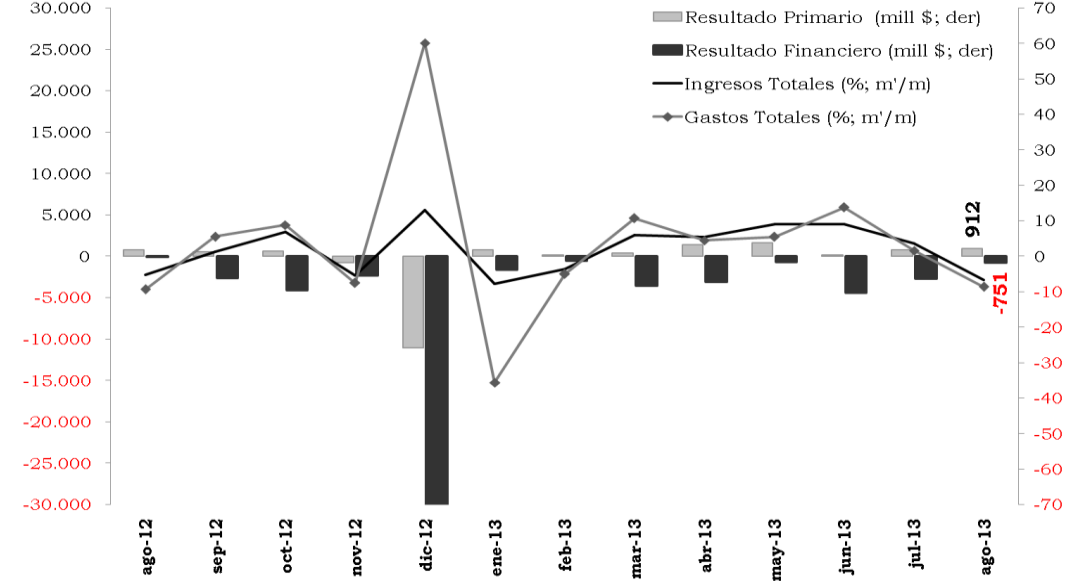
Precios

Nivel General y Alimentos, variación % Mensual. IPC Provincias



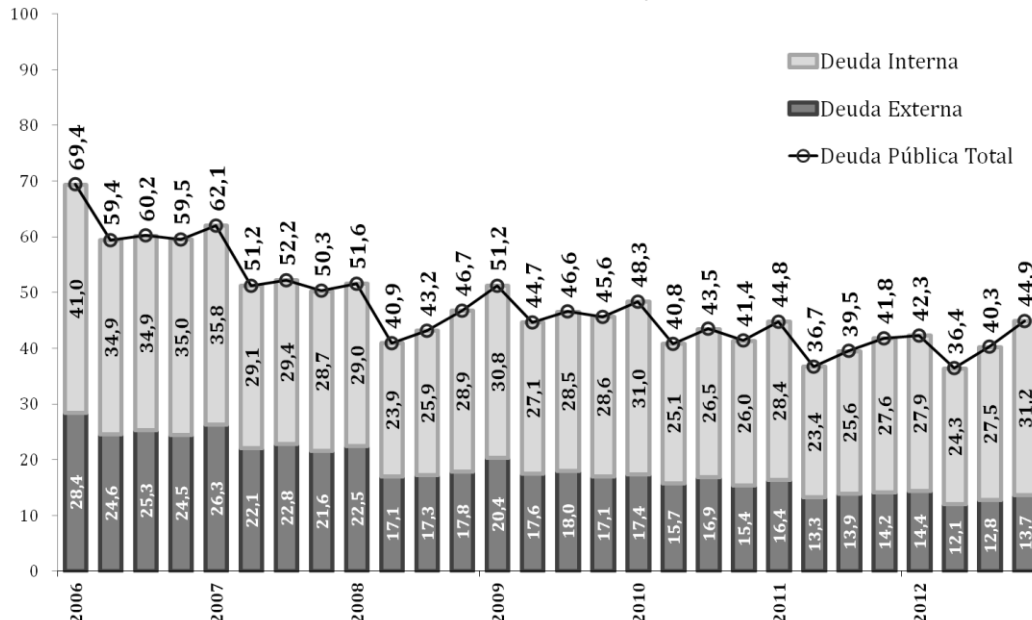
Ingresos, Gastos y Resultados

En mill \$ corrientes. MECON



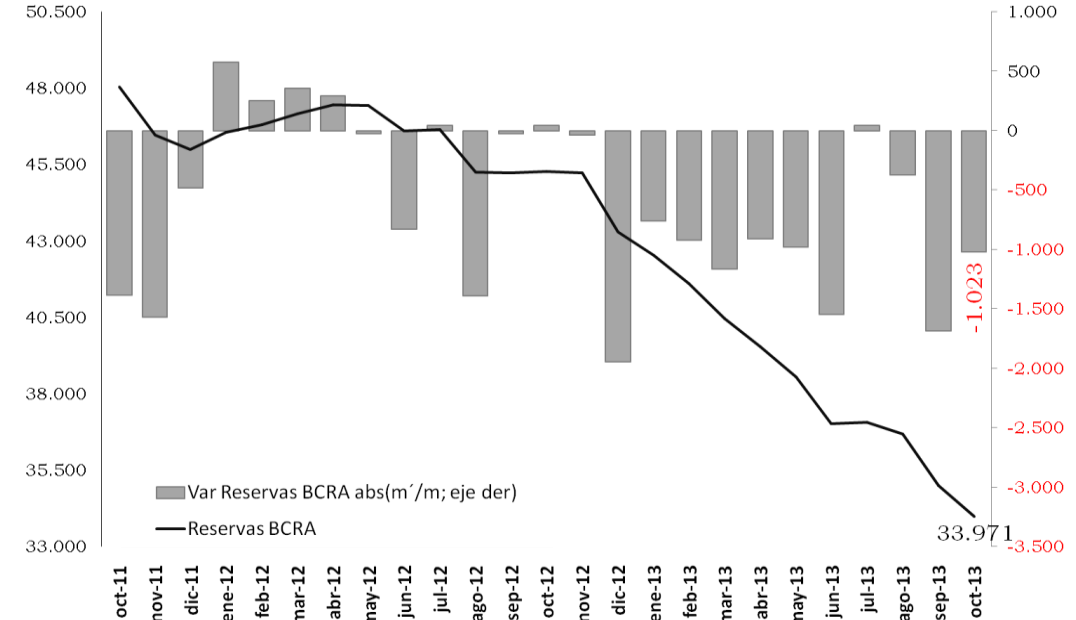
Deuda Pública

SPN no Financiero. Deuda Pública Interna, Externa y Total %PBI. MECON



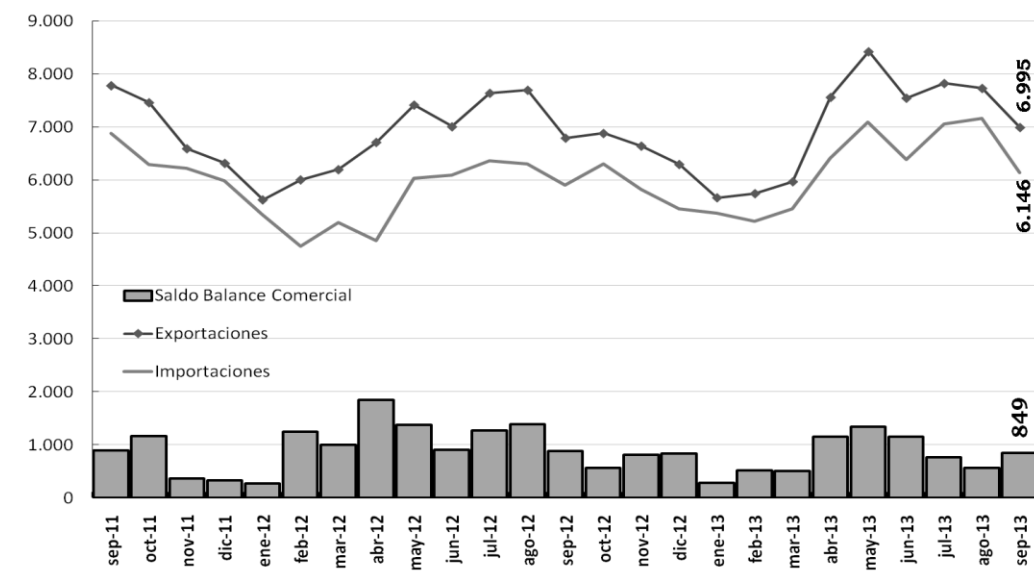
Reservas Internacionales

Var. mensual absoluta, en millones de u\$s. BCRA



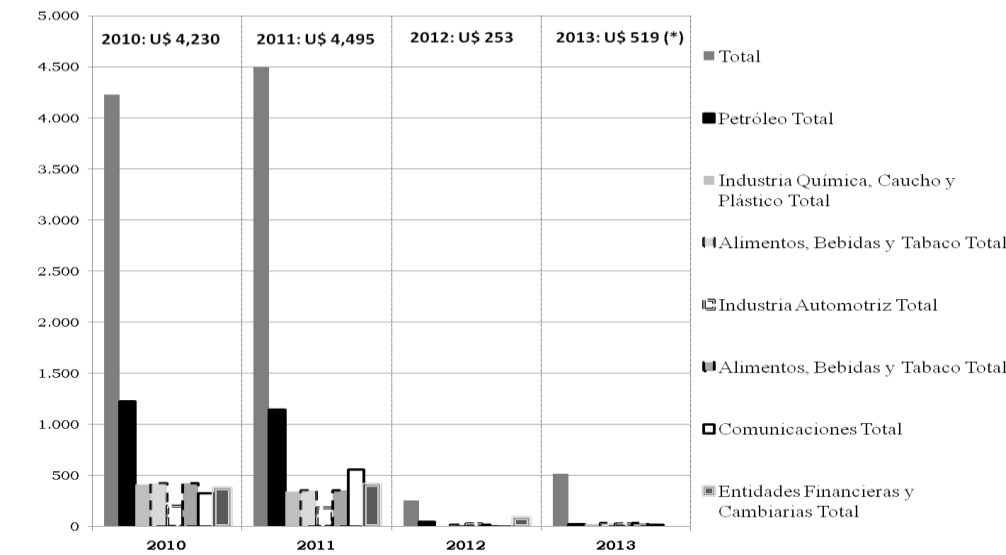
Intercambio Comercial Argentino

En millones de u\$s corrientes. INDEC



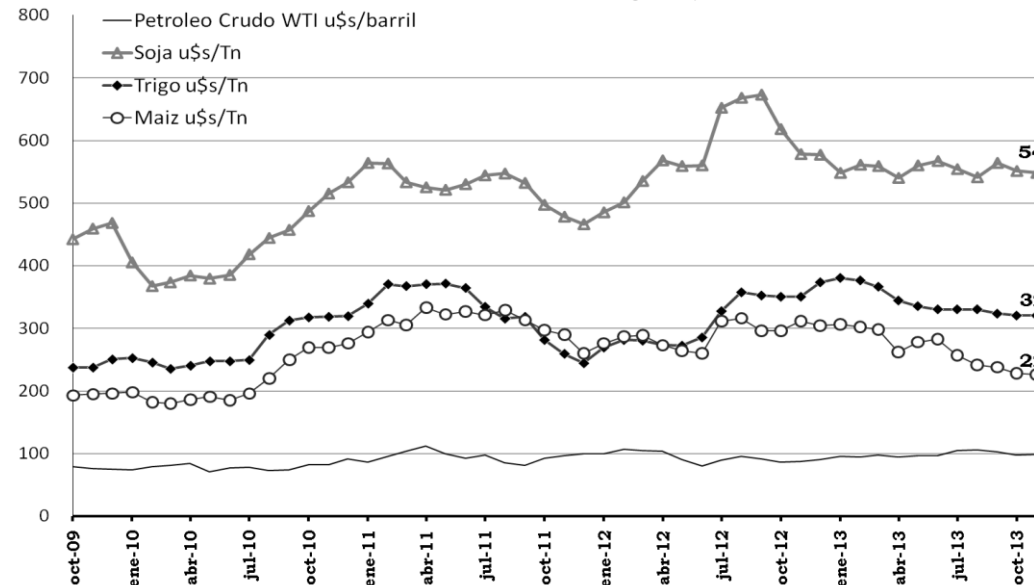
Utilidades y Dividendos por Sector

En millones de u\$s



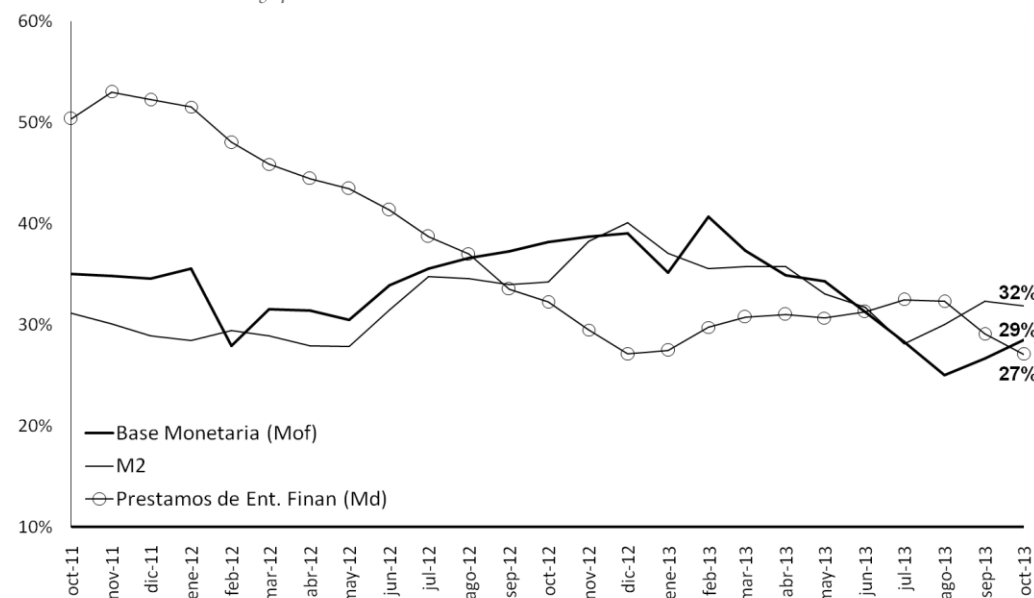
Precio materias primas

En millones de u\$s corrientes. MINAGRI, US Energ. Dept



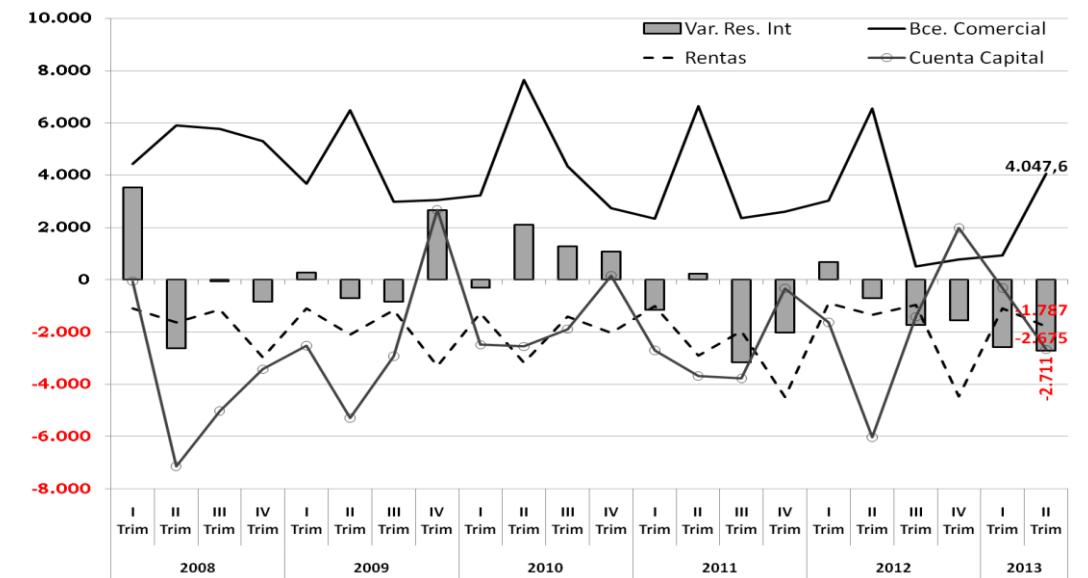
Agregados Monetarios

Base monetaria, M2 y préstamos ent. Financieras, variación % anual. BCRA



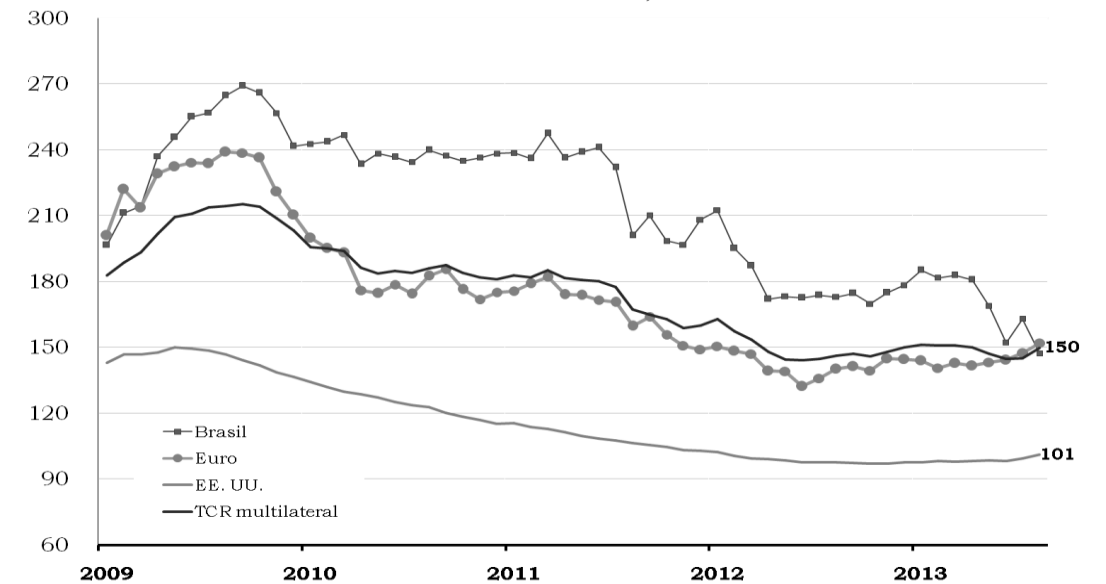
Balance Cambiario - Cta Corriente, Capital y Rentas

En millones de u\$s corrientes. BCRA



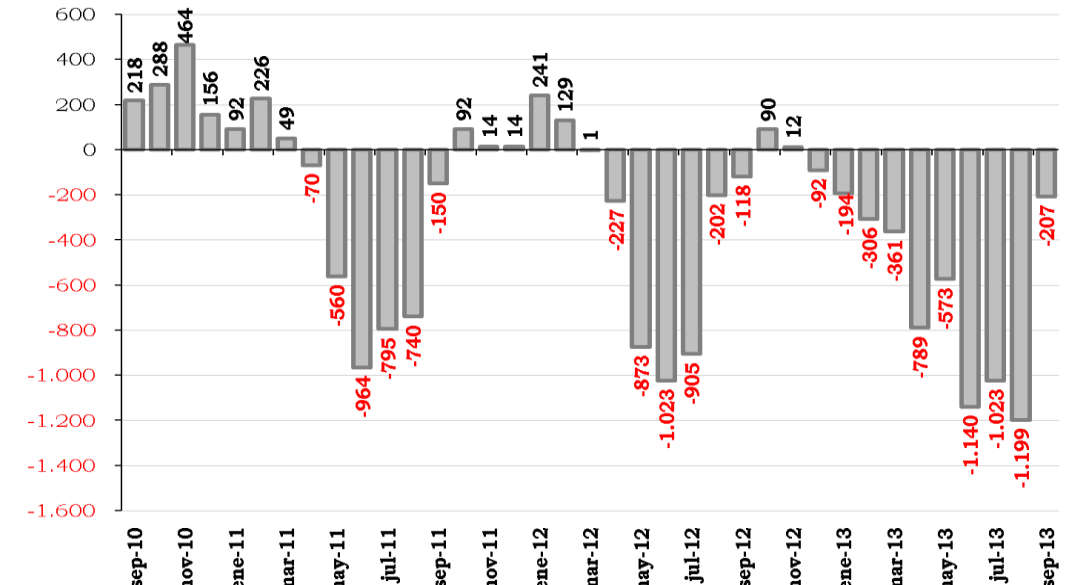
Tipo de Cambio Real

Índice base dic 01=100. FMI, INDEC, BCRA e IPC provincias



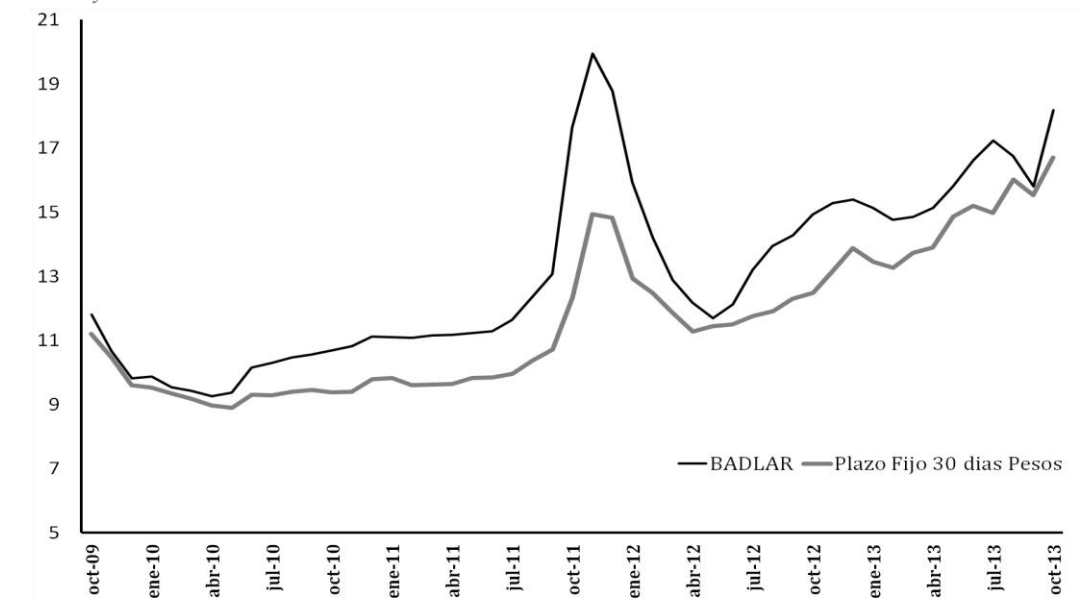
Balance Comercial Energético

en millones de u\$s. ICA-INDEC



Tasas de Interés

Tasa efectiva anual. BCRA



	Niveles										Var. % anual				
	2003	2010	2011	2012	I-13	II-13	III-13	jul-13	ago-13	sep-13	oct-13	jul-13	ago-13	sep-13	oct-13
ACTIVIDAD															
PBI (mill. \$ 93)	256.023	422.130	459.571	468.179	454.315	519.609	-								
PBI (var % interanual)	8,96%	9,16%	8,87%	1,87%	3,16%	8,26%	-								
Inversion (% PBI)	15,14%	22,00%	22,57%	22,83%	20,75%	20,36%	-								
Inversion (var % interanual)	38,17%	21,23%	16,55%	-4,90%	1,35%	16,19%	-								
Consumo Privado (% PBI)	63,20%	57,31%	56,41%	67,70%	60,03%	57,26%	-								
Consumo Privado (var % interanual)	6,97%	9,16%	8,87%	4,40%	6,08%	9,24%	-								
EMAE Actividad (Estac., 1993=100, fin del periodo)	112,8	186,8	197,6	198,01	204,5	219,7	-	209	208,8	-		5,08%	4,04%		
EMI Industria (Estac., 2004=100, fin del periodo)	79	140,1	143,3	130,6	133	131,87	132,3	129,9	129,9	133,4		2,8%	-0,5%		
ISAC Construcción (Estac., 2004=100, fin del periodo)	83	168,0	182,9	177,0	183,5	185,3	189,8	184,7	193,8	190,8		6,50%	10,70%		
ISSP Serv. Públicos (Estac. 2004=100, fin del periodo)	87,8	198,7	219,3	225,01	238,1	233,2	245,93	245,0	246,8	246,0		7,55%	8,53%		
EMPLEO Y SEGURIDAD SOCIAL															
Desempleo (en % PEA)	16,2%	7,7%	7,2%	7,2%	7,9%	7,2%	-								
Salario Mínimo Vital y Movil (en \$) (\$ 3.300 ago `13/ \$3.600 ene `14)	238	1.600	2.032	2.423	2.806	2.875	3.138	2.875	3.300	3.300	3.300	25,00%	23,60%	23,60%	23,60%
Salario Mínimo Vital y Movil Real (Dic.01=100)	102,66	240,98	257,26	207,40	212,62	209,30	208,17	202	198	225		3,70%	3,74%	3,02%	
Salario Nivel General (Dic 01=100)	120,58	417,40	540,32	608,70	685,84	736,89	789,33	773,4	788,0	806,6		25,14%	24,80%	26,07%	
Privado Registrado (Dic 01=100)	135,36	487,72	662,26	748,57	840,69	900,55	972,09	954,6	972,7	989,0		24,85%	24,75%	25,40%	
Privado no Registrado (Dic 01=100)	104,66	405,23	538,00	625,47	734,20	783,73	822,95	811,0	819,0	838,8		28,91%	26,68%	27,30%	
Publico (Dic 01=100)	106,34	307,48	337,25	367,96	406,19	441,30	471,37	457,6	469,0	487,1		23,26%	23,80%	26,72%	
Gasto Seg. Social mill \$ corrientes	17,7%	28,6%	37,4%		55.824	70.134	-	20.842	20.644			34,9%	29,1%		
Gasto Seg. Social (% PBI)	5,20	6,78	7,51		9,40	7,90	-								
Haber Mínimo Jubilatorio (en \$) (\$ 2.477 dic. `13)	185	934	1.266	1.709	1.975	2.165	2.269	2.165	2.165	2.477	2.477	25,00%	25,00%	23,60%	23,60%
AUH ANSES (en \$) (\$ 460)	-	190	233	288	340	340	460	460	460	460	460	70,37%	70,37%	70,37%	35,30%
SECTOR EXTERNO (BCRA Bce. Camb)															
Importaciones (en mill u\$s)	15.566	60.022	60.022		15.708	15.708	20.371	7.058	7.167	6.146	-	10,40%	1,50%	4,07%	-
Exportaciones (en mill u\$s)	27.822	77.985	90.884		17.376	23.545	22.558	7.828	7.735	6.995	-	2,00%	-1,20%	2,97%	-
Balance Comercial (en mill u\$s)	12.256	17.963	30.862		937	937	2.187	770	568	849	-	-33,40%	-26,20%	-4,36%	-
Formacion activos externos (en mill de u\$s)	-3.808	-11.410	-21.504		109,8	109,8	-								
Deuda Externa SPN (en mill u\$s)	102.008	61.145,3	60.584,8	60.170,0	-	-	-	-	-	-	-	-	-	-	-
Deuda Externa (% PBI)		15,40%	13,31%	13,68%	-	-	-	-	-	-	-	-	-	-	-
Reservas Internacionales BCRA (mill de u\$S)	13.820	52.132	45.983	46.081	41.259	38.363	36.240	37.049	36.678	34.994	33.971	-20,58%	-18,96%	-22,63%	-24,97%
PRECIOS															
IPC Provincias (Dic 01=100)	144,52	376,10	467,79	584,38	20,22%	20,60%	20,5%	713,7	724,7	734,1	-	20,8%	20,6%	20,0%	
IPC Provincias Alimentos (Dic 01=100)	162,94	492,24	626,28	770,48	19,51%	19,40%	20,4%	935,9	953,0	974,2	-	20,20%	20,75%	20,29%	
IPIM Agropecuario INDEC (Dic 01=100, var % interanual)	249,91	507,66	579,32	704,56	11,91%	12,30%	13,8%	797,0	810,1	821,6		13,50%	14,10%		
IPM Manuf. y Energia INDEC (Dic 01=100, var % interanual)	193,47	382,56	431,17	541,90	13,60%	13,30%	13,9%	621,8	627,2	632,6		13,96%	13,76%		
IPM Importados INDEC (Dic 01=100, var % interanual)	265,36	422,19	464,89	485,78	10,65%	11,20%	12,9%	547,5	558,32	567,77		12,14%	13,58%		
Índice Costo Construcción INDEC (Dic 01=100, var % interanual)	145,74	420,93	505,49	625,64	19,15%	17,60%	16,9%	775,8	772,8	787,4		17,09%	16,65%		
IPI PBI INDEC (% anual)	146,78	352,56	407,67	461,50	17,85%	18,10%	-								
Índice Términos Intercambio (1993=100, var % interanual)	114,8	125,8	139,2	145,1	-1,70%	-1,20%	-								
Trigo u\$/tn	178,0	272,5	327,7	314,1	374,0	366,0	327,7	330,0	330	323	320	0,9%	-7,6%	-8,2%	-8,6%
Maiz u\$/tn	122,7	216,8	308,7	290,3	302,0	298,0	245,0	257,0	242	238	228	-17,4%	-23,4%	-19,6%	-23,0%
Soja u\$/tn FOB	258,6	428,9	525,0	581,2	556,0	559,0	553,0	554,0	541	564	551	-15,0%	-19,0%	-16,2%	-10,8%
Petroleo WTI u\$/barril	30,9	79,9	96,8	93,9	95,7	97,2	104,7	104,7	106,4	102,8	97,4	11,3%	12,6%	19,4%	12,8%

	2003	2010	2011	2012	I-13	II-13	II-13	jul-13	ago-13	sep-13	oct-13	jul-13	ago-13	sep-13	oct-13
FINANZAS PUBLICAS															
Ingresos Corrientes	77.123	350.296	434.787	550.190	139.527	190.169	-	61.385	62.394	-	-	36,65%	33,08%	-	-
Ingresos Tributarios	60.738	206.249	264.005	329.553	80.743	110.156	-	33.654	37.402	-	-	27,37%	24,41%	-	-
Contribuciones a la Seguridad Social	11.689	100.962	133.680	174.388	52.236	62.070	-	24.740	18.391	-	-	39,33%	29,04%	-	-
Gasto Total	90.356	435.217	585.409	774.052	200.984	197.937	-	89.807	82.071	-	-	33,47%	34,43%	-	-
Rentas de la propiedad	6.883	22.103	35.591	51.275	7.158	10.456	-	3.550	1.681	-	-	3,74%	121,17%	-	-
Inversión Real Directa	813	17.416	2.441	30.163	8.733	9.886	-	3.570	3.303	-	-	52,76%	39,24%	-	-
Resultado Primario SPN (en mill \$)	7.834	25.115	4.921	-4.374	1.458	2.627	-	804	912	-	-				
Resultado Primario SPN (en % del PBI)	2,31%	1,59%	0,27%	-0,20%	0,33%	0,25%	-			-	-				
Resultado Financiero SPN (en mill \$)	1805,3	3.068,0	-30.663,0	-55.563,0	-5.685,0	-7.763,9	-	-2.725	-751	-	-				
Resultado Financiero SPN (en % del PBI)	0,48%	1,59%	-1,66%	-2,57%	-0,98%	-0,85%	-			-	-				
MONETARIAS Y FINANCIERAS															
Dólar oficial \$ BCRA	2,95	3,91	4,13	4,55	5,02	5,24	5,59	5,44	5,58	5,74	5,91	19,50%	21,07%	22,85%	23,64%
Euro oficial \$ BCRA	3,33	5,19	5,75	5,86	6,59	6,80	7,46	7,11	7,42	7,65	8,12	27,25%	29,96%	27,54%	27,54%
Real oficial \$ BCRA	0,96	2,23	2,47	2,33	2,50	2,52	2,44	2,41	2,43	2,22	2,19	10,04%	20,30%	9,25%	8,00%
Tasa BADLAR privada en pesos	8,96%	10,13%	13,37%	13,37%	14,85%	15,80%	16,60%	17,24%	16,75%	15,80%	18,19%	4,04 pp.	2,8 pp.	1,5 pp.	3,26 pp.

Actualizado // 05/11/2013

NOTA METODOLOGICA

IPC Provincias (Dic 01=100, var % interanual)

Indice Base Dic 01=100. Variaciones Anuales. Datos anuales y Trimestrales a último mes del período. Institutos de estadística provinciales Neuquen, Rawson-Trelew, San Luis, Rosario, Santa Rosa, Rio Grande-Ushuaia, Mendoza.

IPI PBI INDEC (% anual)

Indice Base Dic 01=100. Variaciones Anuales. Datos Trimestrales. INDEC

IPIM Agropecuario INDEC (Dic 01=100, var % interanual)

Indice Base 2001=100. Variaciones Anuales. Anuales y Trimestrales en Promedios. INDEC

Índice Términos Intercambio (1993=100, var % interanual)

Base 1993=100. Serie Trimestral. INDEC

Granos y Petroleo

Datos Anuales y Trimestrales en promedios. FOB en u\$s Corrientes. MAGyP

Inversion (% PBI)

En pesos corrientes. INDEC

Consumo (% PBI)

En pesos corrientes. INDEC

Desempleo (en % PEA)

Indec EPH continua. INDEC

PBI, Inversión, C.Privado var. Interanual

Sobre \$ 93

EMAE (Actividad, desest., 1993=100, fin del periodo)

Serie en niveles al final del periodo desestacionalizados , var % interanual con estac.

EMI (Industria, desest., 2004=100, fin del periodo)

Serie en niveles al final del periodo desestacionalizados , var % interanual con estac.

ISAC (Construccion, desest., 2004=100, fin del periodo)

Serie en niveles al final del periodo desestacionalizados , var % interanual con estac.

ISSP (servicios públicos, desest. 2004=100, fin del periodo)

Serie en niveles al final del periodo desestacionalizados , var % interanual con estac.

Salario Mínimo Vital y Movil (en \$)

Res. 4/13 CNEP al mes de Sep-13 \$ 3.300, Ene-14 \$ 3.600. Anuales y Trimestrales en Promedio. INDEC.

Salario Mínimo Vital y Movil Real (Dic.01=100)

Anuales y Trimestrales ultimo mes del período. INDEC y IPC-Provincias

Importaciones (en mill u\$s)

Serie Mensuales: INDEC - Balanza Comercial. Series Trimestrales: BCRA Balance Cambiario

Exportaciones (en mill u\$s)

Serie Mensuales: INDEC - Balanza Comercial. Series Trimestrales: BCRA Balance Cambiario

Balance Comercial (en mill u\$s)

Serie Mensuales: INDEC - Balanza Comercial. Series Trimestrales: BCRA Balance Cambiario excl. Rentas

Formacion activos externos (en mill de u\$s)

BCRA - Balance Cambiario Trimestral

Reservas Internacionales

Serie mensual en niveles. Valores al final de cada período. MECON

Agregados Fiscales (Ingreso Trib, Seg.Soc, Gasto Toal)

Serie en niveles. En millones de pesos corrientes. MECON

Superavit Primario SPN (en mill \$)

Datos Anuales y Trimestrales Acumulados al final del Periodo. Var % anuales. Secretaria de Hacienda-MECON

Superavit Primario SPN (en % del PBI)

PBI corriente sobre datos Trimestrales Acumulados IV anteriores

Superavit Financiero SPN (en mill \$)

Datos Anuales y Trimestrales Acumulados al final del Periodo. Var % anuales. Secretaria de Hacienda-MECON

Superavit Financiero SPN (en % del PBI)

PBI corriente sobre datos Trimestrales Acumulados IV anteriores

Gasto Seg. Social (% PBI)

Suma IV trimestres sobre PBI Corriente. Variaciones cuatrimestrales interanuales. Secretaria de Hacienda y MECON

Haber Mínimo Jubilatorio (en \$)

Anuales y Trimestrales en Promedio. ANSES

Indice Haber Mínimo Real (Dic 01=100)

Anuales y Trimestrales último mes del período. MECON

Tipos de Cambio, Reservas

BCRA al último día de cada mes

Tasa BADLAR privada en pesos

MECON. Valores Promedio del Período. Variación en puntos porcentuales respecto al mismo mes del año anterior.