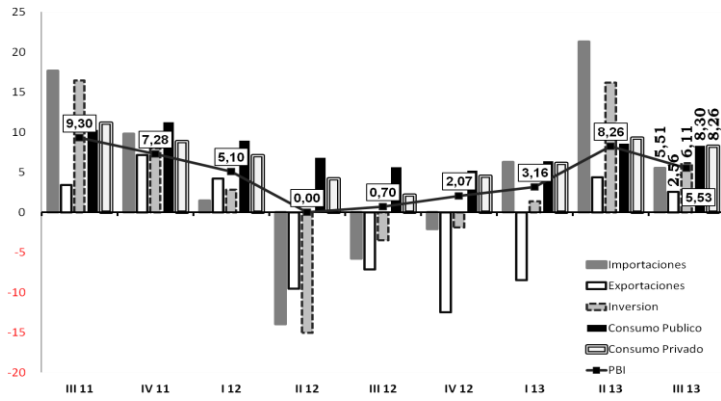


## Síntesis gráfica // mes de mayo

### PBI por sectores

Var % anual, serie trimestral desestacionalizada. INDEC



### Actividad y Desempleo

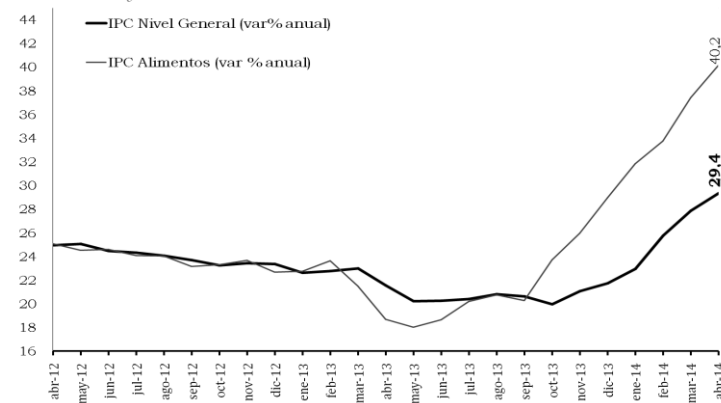
31 Aglomerados Urbanos. EPH-INDEC.

Actividad % Poblacion, Desempleo y Subocupacion % PEA

	Tasa de					
	Actividad	Empleo	Desempleo	Subocupación		no demandante
				demandante	demandante	
IV 11	46,08	42,97	6,74	5,91	2,62	
I 12	45,53	42,28	7,14	5,05	2,38	
II 12	46,17	42,84	7,21	6,70	2,67	
III 12	46,90	43,30	7,60	6,20	2,70	
IV 12	46,30	43,10	6,90	6,40	2,60	
I 13	45,84	42,21	7,93	5,49	2,46	
II 13	46,47	43,10	7,25	6,69	3,02	
III 13	46,07	42,93	6,82	5,80	2,95	
IV 13	45,60	42,70	6,40	5,10	2,70	

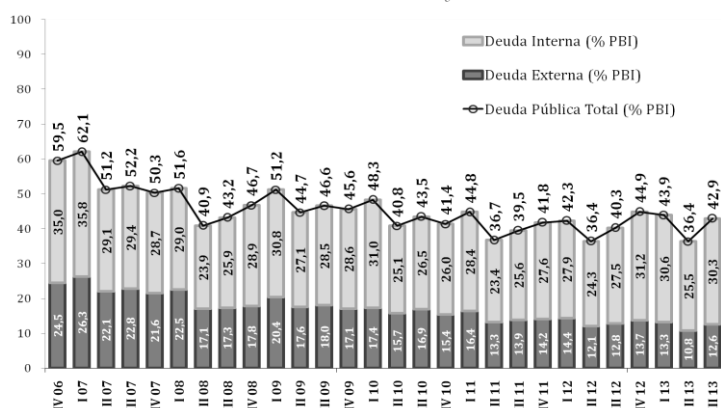
### Precios

Nivel General y Alimentos, variación % Mensual. IPC Provincias



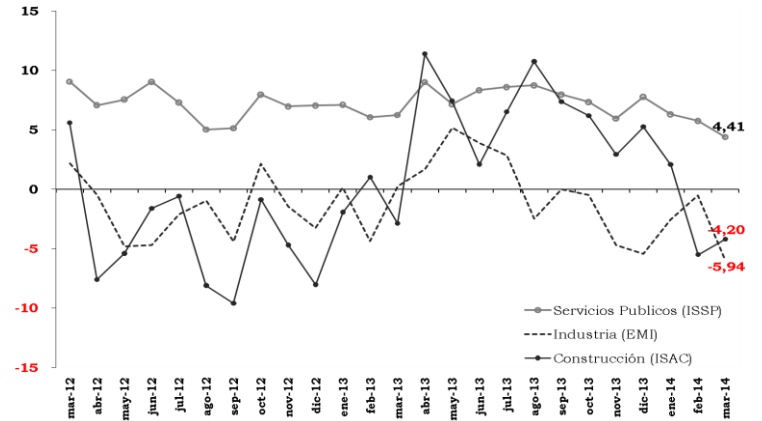
### Deuda Pública

SPN no Financiero. Deuda Pública Interna, Externa y Total % PBI. MECON



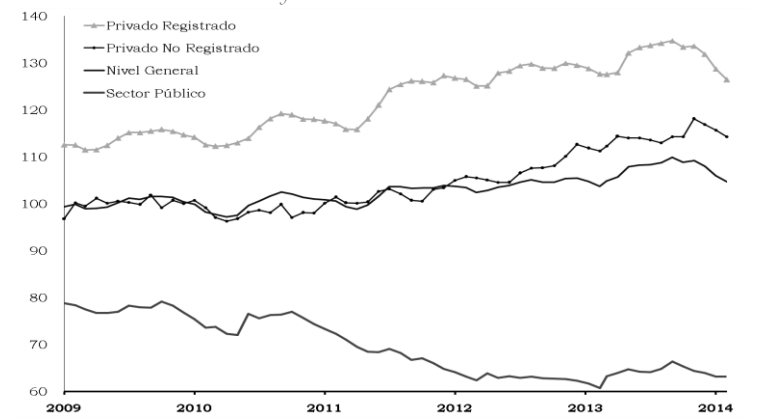
### Actividad Económica Mensual

Var % anual, serie mensual con estacionalidad. INDEC



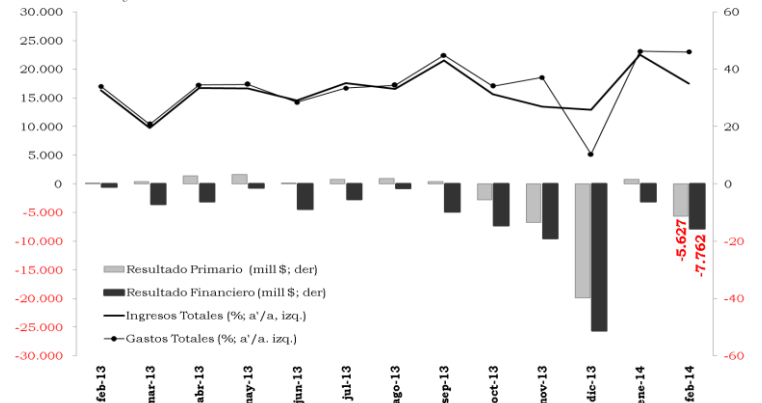
### Salarios Reales

Indice base dic 01=100. INDEC y IPC Provincias



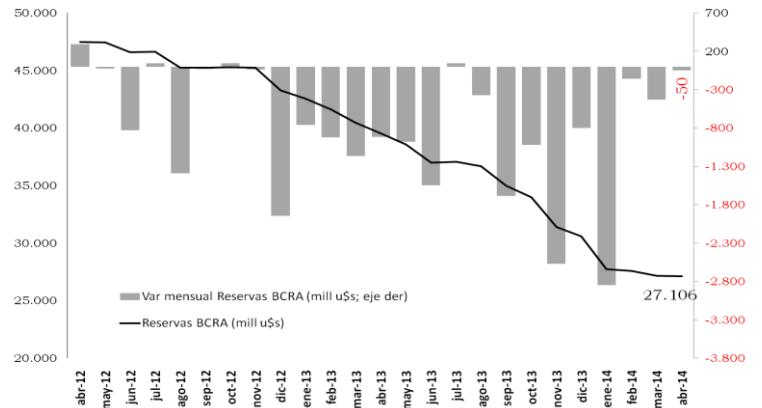
### Ingresos, Gastos y Resultados

Var % anual y en mill \$ corrientes. MECON



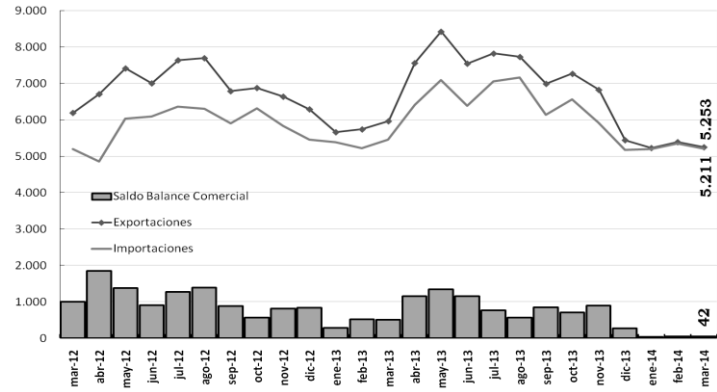
### Reservas Internacionales

Var. mensual absoluta, en millones de u\$s. BCRA



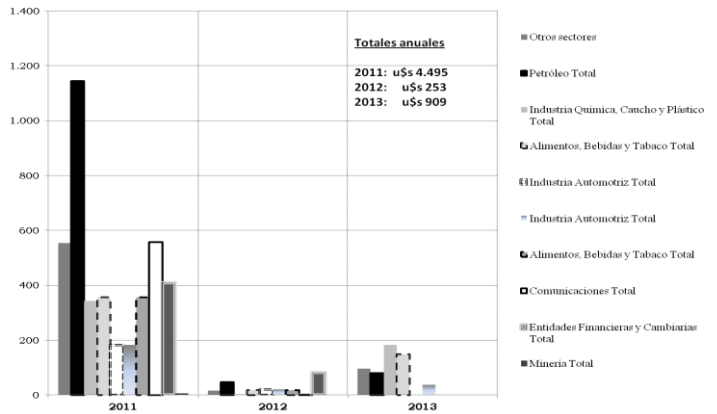
## Síntesis gráfica // mes de mayo

En millones de u\$s corrientes. INDEC



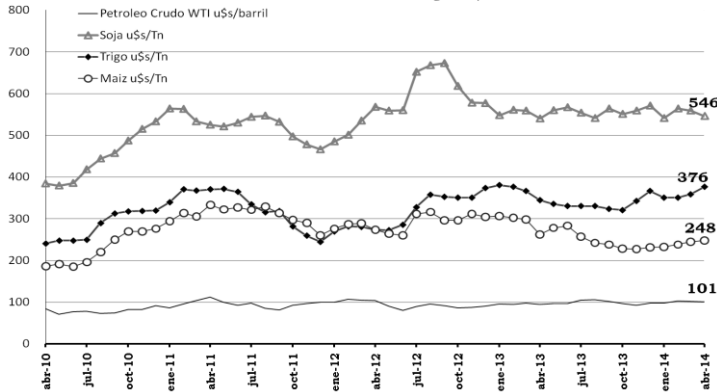
Utilidades y Dividendos por Sector

En millones de u\$s. BCRA



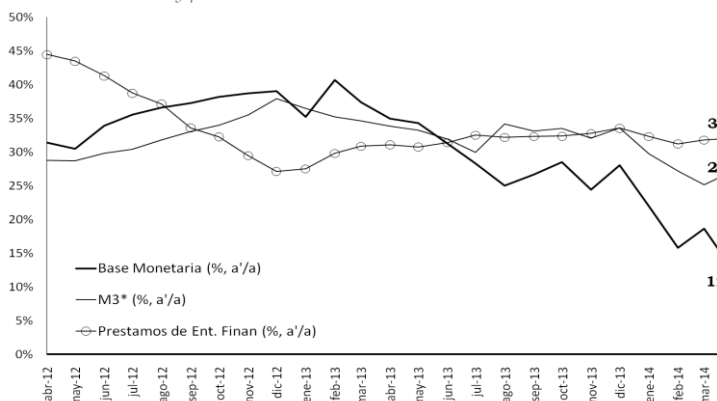
Precio materias primas

En millones de u\$s corrientes. MINAGRI, US Energ. Dept

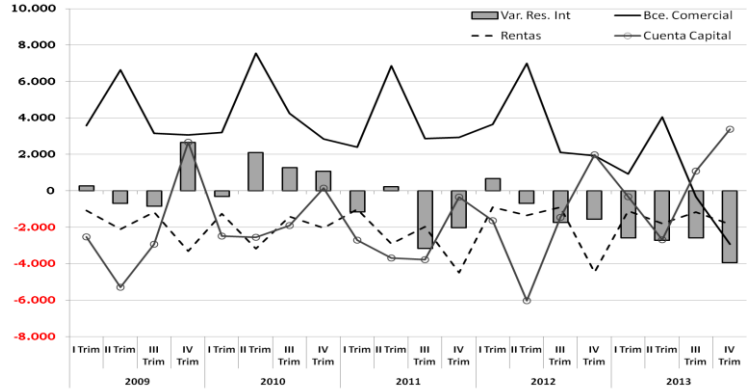


Agregados Monetarios

Base monetaria, M2 y prestamos ent. Financieras, variación % anual. BCRA

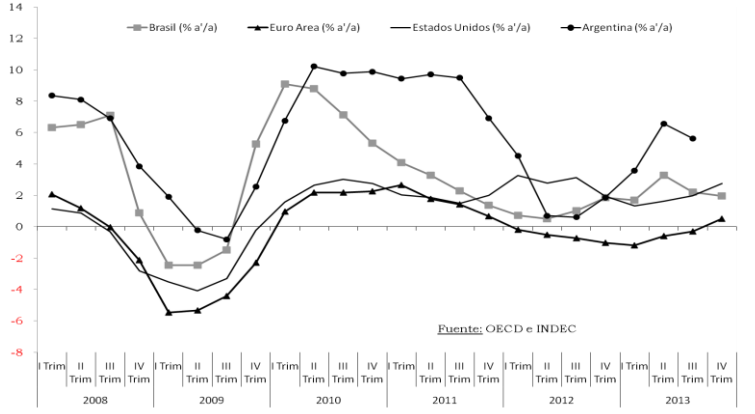


En millones de u\$s corrientes. BCRA



PBI - Socios Comerciales

Var % mismo trimestre año anterior. OECD e INDEC.



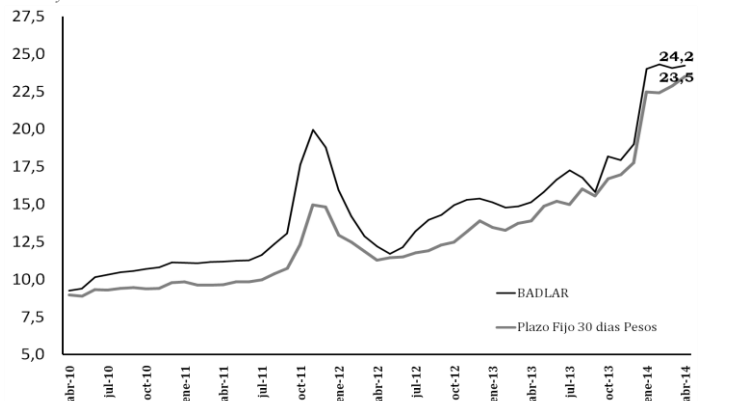
Balance Cambiario - Principales Rubros

Principales movimientos de la Cta. Corr. Cambiaria. En millones de u\$s. BCRA

CONCEPTO	IV Trim 2012	IV Trim 2013	var %	Acum. 2012	Acum. 2013	var %
<b>Exportaciones</b>	<b>19.394</b>	<b>16.316</b>	<b>-15,9%</b>	<b>80.772</b>	<b>76.565</b>	<b>-8,2%</b>
Oleaginosas y Cereales	5.726	4.583	-20,0%	30.927	28.226	-8,7%
Industria automotriz	3.164	2.862	-9,6%	10.485	11.512	9,8%
Alimentos y bebidas	2.353	2.183	-7,2%	8.752	8.573	-2,0%
Ind. Química, Caucho y Plas	1.529	1.460	-4,5%	5.674	5.815	2,5%
Petróleo	1.647	1.341	-18,6%	6.604	5.891	-10,8%
Minería	1.508	917	-39,2%	4.871	4.047	-16,9%
Agricultura, gan y pesca	592	519	-12,3%	2.414	2.372	-1,8%
Metales comunes y elab.	781	603	-22,7%	2.869	2.362	-17,7%
Otros sectores	2.095	1.848	-11,8%	8.175	7.766	-5,0%
<b>Importaciones</b>	<b>18.118</b>	<b>20.313</b>	<b>12,1%</b>	<b>66.099</b>	<b>73.505</b>	<b>11,2%</b>
Ind. Química, Caucho y Plas	2.705	2.742	1,4%	9.739	10.485	7,7%
Ind. Automotriz	4.548	5.462	20,1%	17.362	19.579	12,8%
Comercio	1.366	1.469	7,5%	5.420	5.795	6,9%
Maquinarias y Equipo	1.666	2.068	24,1%	6.493	7.390	13,8%
Metales comunes y elab.	722	751	4,1%	3.117	2.919	-6,3%
<b>Servicios (egresos netos)</b>	<b>-1.154</b>	<b>-2.618</b>	<b>127,0%</b>	<b>-3.825</b>	<b>-9.403</b>	<b>145,8%</b>
Turismo (egresos netos)	-4.700	-8.700	85,1%			

Tasas de Interés

Tasa efectiva anual. BCRA



	2003	2010	2011	2012	III-13	IV-13	I-14	feb-14	mar-14	abr-14	feb-14	mar-14	abr-14
<b>ACTIVIDAD</b>													
PBI (mill. \$ 93)	256.023	422.130	459.571	468.179	494.042	-	-						
PBI (var % interanual)	8,96%	9,16%	8,87%	1,87%	5,53%	-	-						
Inversion (% PBI)	15,14%	22,00%	22,57%	22,83%	25,24%	-	-						
Inversion (var % interanual)	38,17%	21,23%	16,55%	-4,90%	6,11%	-	-						
Consumo Privado (% PBI)	63,20%	57,31%	56,41%	67,70%	68,35%	-	-						
Consumo Privado (var % interanual)	6,97%	9,16%	8,87%	4,40%	8,26%	-	-						
EMAE Actividad (Estac., 1993=100, fin del periodo)	112,8	186,8	197,6	198,01	208,09	210,3	-	-	-	-	-	-	-
EMI Industria (Estac., 2004=100, fin del periodo)	79	140,1	143,3	130,6	132,3	134,6	118,7	116,7	125,1	-	-0,5%	-5,9%	-
ISAC Construcción (Estac., 2004=100, fin del periodo)	83	168,0	182,9	177,0	189,8	190,2	170,8	159,9	175,8	-	-5,50%	-4,20%	-
ISSP Serv. Públicos (Estac. 2004=100, fin del periodo)	87,8	198,7	219,3	225,01	245,93	254,33	245,7	233,3	248,6	-	5,76%	4,41%	-
<b>EMPLEO Y SEGURIDAD SOCIAL</b>													
Desempleo (en % PEA)	16,2%	7,7%	7,2%	7,2%	6,8%	6,4%	-						
Salario Mínimo Vital y Movil (en \$)	238	1.600	2.032	2.423	3.138	3.300	3.600	3.600	3.600	3.600	25,2%	25,2%	25,2%
Salario Mínimo Vital y Movil Real (Dic.01=100)	102,66	240,98	257,26	207,40	208,17	215,00	214,76	214,14	208,72	205,20	-2,1%	-3,2%	-3,7%
Salario Nivel General (Dic 01=100)	120,58	417,40	540,32	608,70	789,33	833,57	882,10	879,70	905,21	-	29,1%	29,5%	-
Privado Registrado (Dic 01=100)	135,36	487,72	662,26	748,57	972,09	1.020,00	1.063,11	151,17	1.080,33	-	26,6%	27,1%	-
Privado no Registrado (Dic 01=100)	104,66	405,23	538,00	625,47	822,95	893,50	968,97	162,77	1.005,62	-	31,4%	34,4%	-
Publico (Dic 01=100)	106,34	307,48	337,25	367,96	471,37	495,14	532,24	147,98	553,19	-	32,9%	31,3%	-
Gasto Seg. Social mill \$ corrientes	17,7%	28,6%	37,4%		65.208	80.900		24.426	-	-	41,8%	-	-
Gasto Seg. Social (% PBI)	5,20	6,78	7,51		4,3%	-							
Haber Mínimo Jubilatorio (en \$)	185	934	1.266	1.709	2.269	2.477	2.570	2.477	2.757	2.757	31,7%	27,3%	27,3%
AUH ANSES (en \$) (jun-14, \$ 640)	-	190	233	288	460	460	460	460	460	460	35,3%	35,3%	35,3%
<b>SECTOR EXTERNO (BCRA Bce. Camb - ICA)</b>													
Importaciones (en mill u\$s)	12.284	49.608	64.126	66.099	20.313	19.241	-	5.349	-	-	2,42%		
Exportaciones (en mill u\$s)	24.879	67.445	79.167	80.772	19.999	16.316	-	5.393	-	-	-6,09%		
Balance Comercial (en mill u\$s)	12.595	17.837	15.041	14.673	-314	-2.925	-	44	-	-	-		
Formacion activos externos (en mill de u\$s)	-3.808	-11.410	-21.504	-3.404	95,0	40,4	-	-	-	-	-		
Deuda Externa SPN (en mill u\$s)	102.008	61.145,3	60.584,8	60.170,0	29.199	-	-	-	-	-	-		
Deuda Externa (% PBI)		15,40%	13,31%	13,68%	12,64%	-	-						
Reservas Internacionales BCRA (mill de u\$s)	13.820	52.132	45.983	46.081	36.240	31.990	27.497	27.588	27.156	27.106	-33,7%	-32,9%	-31,4%
<b>PRECIOS</b>													
IPC (Dic 01=100)	144,52	376,10	467,79	584,38	20,6%	22,0%	27,7%	840,5	862,4	877,9	27,9%	29,4%	30,0%
IPC Alimentos (Dic 01=100)	162,94	492,24	626,28	770,48	19,9%	26,2%	34,2%	1.165,7	1.193,7	1.233,1	34,66%	36,20%	40,15%
Índice Costo Construcción INDEC (Dic 01=100, var % interanual)	145,74	420,93	505,49	625,64	18,2%	20,8%	24,6%	878,9	892,8	961,0	26,50%	24,92%	33,88%
IPIM Primarios INDEC (Dic 01=100, var % interanual)	249,91	507,66	579,32	704,56	13,4%	15,7%	27,0%	983,6	1.057,9	1.063,0	28,80%	29,16%	29,03%
IPM Manuf. y Energía INDEC (Dic 01=100, var % interanual)	193,47	382,56	431,17	541,90	13,9%	13,5%	20,8%	709,4	665,3	679,9	21,40%	23,59%	25,02%
IPM Importados INDEC (Dic 01=100, var % interanual)	265,36	422,19	464,89	485,78	12,4%	17,2%	32,6%	702,2	764,7	776,1	35,05%	37,11%	36,84%
IPI PBI INDEC (% anual)	146,78	352,56	407,67	461,50	14,25%	-	-						
Índice Términos Intercambio (1993=100, var % interanual)	114,8	125,8	139,2	145,1	-6,30%	-7,10%	1,70%						
Trigo u\$/tn	178,0	272,5	327,7	314,1	327,7	342,7	352,6	399	408	376	6,1%	11,5%	9,3%
Maiz u\$/tn	122,7	216,8	308,7	290,3	245,0	222,0	238,3	238	245	248	-21,2%	-17,8%	-5,3%
Soja u\$/tn FOB	258,6	428,9	525,0	581,2	553,0	560,0	554,7	544	539	534	-3,0%	-3,6%	1,1%
Petroleo WTI u\$/barril	30,9	79,9	96,8	93,9	104,7	95,7	100,7	103	101	101,13	9,9%	4,5%	7,5%

	2003	2010	2011	2012	III-13	IV-13	IV-13	feb-14	mar-14	mar-14	feb-14	mar-14	abr-14
<b>FINANZAS PUBLICAS</b>													
Ingresos Corrientes	77.123	350.296	434.787	550.190	198.420	189.614		62.872			29,90%		
Ingresos Tributarios	60.738	206.249	264.005	329.553	108.345	104.654		38.099			40,54%		
Contribuciones a la Seguridad Social	11.689	100.962	133.680	174.388	62.845	58.086		2.103			29,70%		
Gasto Total	90.356	435.217	585.409	774.052	265.265	297.854		97.930			46,08%		
Rentas de la propiedad	6.883	22.103	35.591	51.275	10.505	13.086		2.154			194,90%		
Inversión Real Directa	813	17.416	2.441	30.163	10.559	12.740		3.416			22,74%		
Resultado Primario SPN (en mill \$)	7.834	25.115	4.921	-4.374	2.128	-29.335		-5.627					
Resultado Primario SPN (en % del PBI)	2,31%	1,59%	0,27%	-0,20%	0,31%	-							
Resultado Financiero SPN (en mill \$)	1805,3	3.068,0	-30.663,0	-55.563,0	-8.317,7	-42.370,5		-7.762					
Resultado Financiero SPN (en % del PBI)	0,48%	1,59%	-1,66%	-2,57%	-1,02%	-							
<b>MONETARIAS Y FINANCIERAS</b>													
Dólar oficial \$ BCRA	2,95	3,91	4,13	4,55	5,59	6,16	7,63	7,86	7,93	8,00	56,80%	56,07%	55,37%
Euro oficial \$ BCRA	3,33	5,19	5,75	5,86	7,46	8,44	10,45	10,76	10,91	11,04	61,55%	67,70%	64,42%
Real oficial \$ BCRA	0,96	2,23	2,47	2,33	2,44	2,28	2,35	3,35	3,50	3,53	19,41%	12,70%	12,51%
Tasa BADLAR privada en pesos	8,96%	10,13%	13,37%	13,37%	16,60%	18,38%	24,12%	24,31%	24,06%	24,21%	9,55 pp.	9,21 pp	9,08 pp

/// Última actualización 18/5/2014

Anexo - Pag. 14

**NOTA METODOLOGICA**

IPC Provincias (Dic 01=100, var % interanual)	Indice Base Dic 01=100. Variaciones Anuales. Datos anuales y Trimestrales a último mes del periodo. Institutos de estadística provinciales Neuquen, San Luis, Santa Fe, Santa Rosa, Rio Grande-Ushuaia y CABA. Serie empalmada con el IPCnu-Indec a partir de ene-2014.
IPI PBI INDEC (% anual)	Indice Base Dic 01=100. Variaciones Anuales. Datos Trimestrales. INDEC
IPIM Agropecuario INDEC (Dic 01=100, var % interanual)	Indice Base 2001=100. Variaciones Anuales. Anuales y Trimestrales en Promedios. INDEC
Índice Términos Intercambio (1993=100, var % interanual)	Base 1993=100. Serie Trimestral. INDEC
Granos y Petroleo	Datos Anuales y Trimestrales en promedios. FOB en u\$s Corrientes. MAGyP
Inversion (% PBI)	En pesos corrientes. INDEC
Consumo (% PBI)	En pesos corrientes. INDEC
Desempleo (en % PEA)	Indec EPH continua. INDEC
PBI, Inversión, C.Privado var. Interanual	Sobre \$ 93
EMAE (Actividad, desest., 1993=100, fin del periodo)	Serie en niveles al final del periodo desestacionalizados , var % interanual con estac.
EMI (Industria, desest., 2004=100, fin del periodo)	Serie en niveles al final del periodo desestacionalizados , var % interanual con estac.
ISAC (Construccion, desest., 2004=100, fin del periodo)	Serie en niveles al final del periodo desestacionalizados , var % interanual con estac.
ISSP (servicios públicos, desest. 2004=100, fin del periodo)	Serie en niveles al final del periodo desestacionalizados , var % interanual con estac.
Salario Mínimo Vital y Movil (en \$)	Res. 4/13 CNEP al mes de Sep-13 \$ 3.300, Ene-14 \$ 3.600. Anuales y Trimestrales en Promedio. INDEC.
Salario Mínimo Vital y Movil Real (Dic.01=100)	Anuales y Trimestrales ultimo mes del periodo. INDEC y IPC-Provincias
Importaciones (en mill u\$s)	Series Mensuales: INDEC - Balanza Comercial. Series Trimestrales: BCRA Balance Cambiario
Exportaciones (en mill u\$s)	Series Mensuales: INDEC - Balanza Comercial. Series Trimestrales: BCRA Balance Cambiario
Balance Comercial (en mill u\$s)	Series Mensuales: INDEC - Balanza Comercial. Series Trimestrales: BCRA Balance Cambiario excl. Rentas
Formacion activos externos (en mill de u\$s)	BCRA - Balance Cambiario Trimestral
Reservas Internacionales	Serie mensual en niveles. Valores al final de cada periodo. MECON
Agregados Fiscales (Ingreso Trib, Seg.Soc, Gasto Toal)	Serie en niveles. En millones de pesos corrientes. MECON
Superavit Primario SPN (en mill \$)	Datos Anuales y Trimestrales Acumulados al final del Periodo. Var % anuales. Secretaria de Hacienda-MECON
Superavit Primario SPN (en % del PBI)	PBI corriente sobre datos Trimestrales Acumulados IV anteriores
Superavit Financiero SPN (en mill \$)	Datos Anuales y Trimestrales Acumulados al final del Periodo. Var % anuales. Secretaria de Hacienda-MECON
Superavit Financiero SPN (en % del PBI)	PBI corriente sobre datos Trimestrales Acumulados IV anteriores
Gasto Seg. Social (% PBI)	Suma IV trimestres sobre PBI Corriente. Variaciones cuatrimestrales interanuales. Secretaria de Hacienda y MECON
Haber Mínimo Jubilatorio (en \$)	Anuales y Trimestrales en Promedio. ANSES
Indice Haber Mínimo Real (Dic 01=100)	Anuales y Trimestrales último mes del periodo. MECON
Tipos de Cambio, Reservas	BCRA al último día de cada mes. Trimestres, datos promedio.
Tasa BADLAR privada en pesos	MECON. Valores Promedio del Periodo. Variación en puntos porcentuales respecto al mismo mes del año anterior.