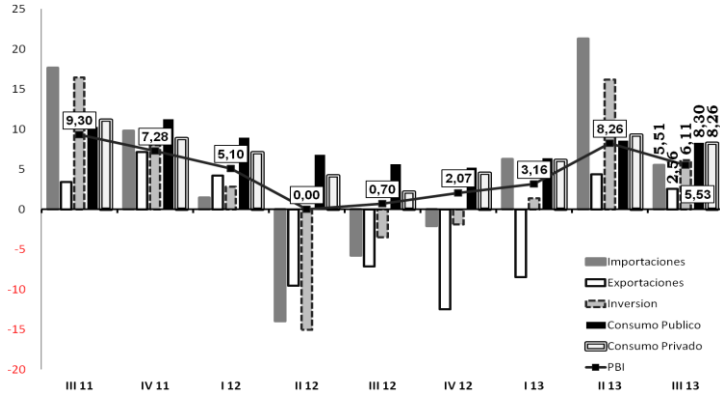


PBI por sectores

Var % anual, serie trimestral desestacionalizada. INDEC



Actividad y Desempleo

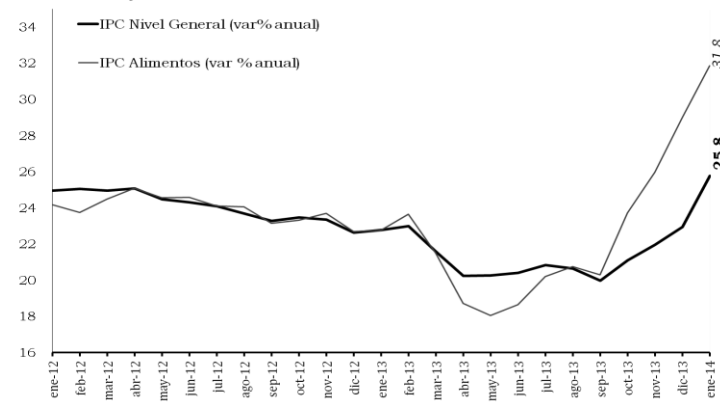
31 Aglomerados Urbanos. EPH-INDEC.

Actividad % Poblacion, Desempleo y Subocupacion % PEA

	Tasa de Subocupación				
	Actividad	Empleo	Desempleo	demandante	no demandante
IV 11	46,08	42,97	6,74	5,91	2,62
I 12	45,53	42,28	7,14	5,05	2,38
II 12	46,17	42,84	7,21	6,70	2,67
III 12	46,90	43,30	7,60	6,20	2,70
IV 12	46,30	43,10	6,90	6,40	2,60
I 13	45,84	42,21	7,93	5,49	2,46
II 13	46,47	43,10	7,25	6,69	3,02
III 13	46,07	42,93	6,82	5,80	2,95
IV 13	45,60	42,70	6,40	5,10	2,70

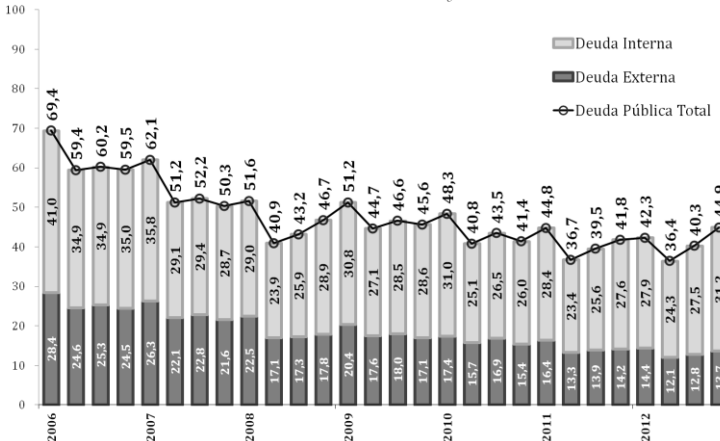
Precios

Nivel General y Alimentos, variación % Mensual. IPC Provincias



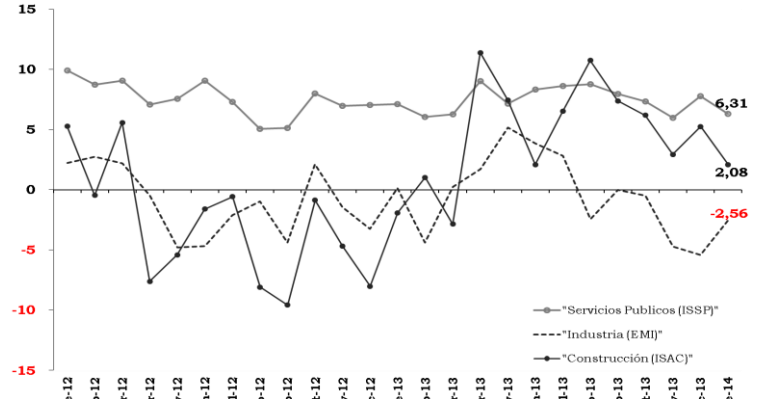
Deuda Pública

SPN no Financiero. Deuda Pública Interna, Externa y Total % PBI. MECON



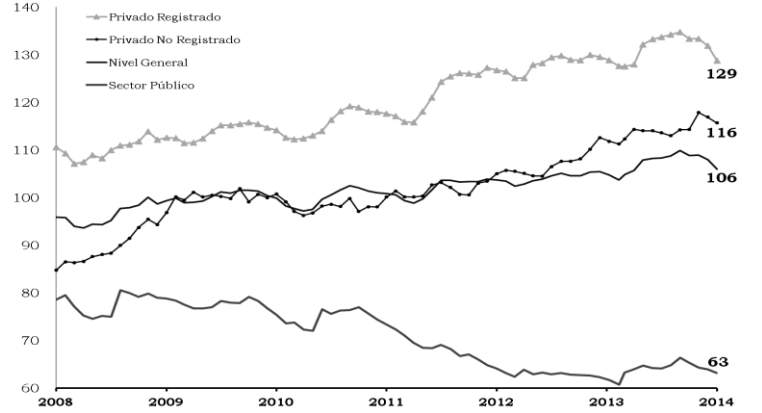
Actividad Económica Mensual

Var % anual, serie mensual con estacionalidad. INDEC



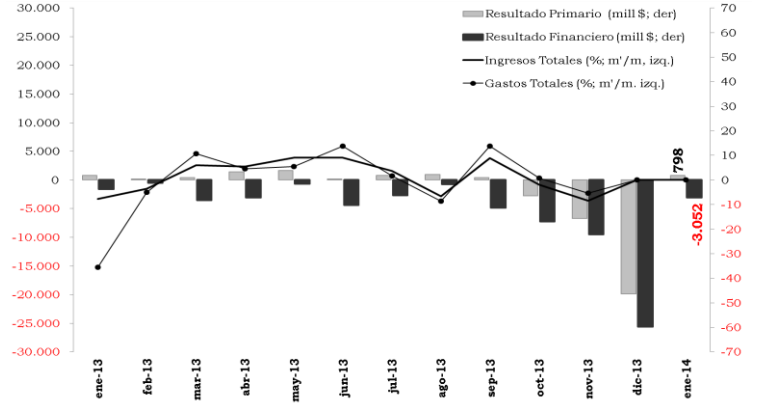
Salarios Reales

Indice base dic 01=100. INDEC y IPC Provincias



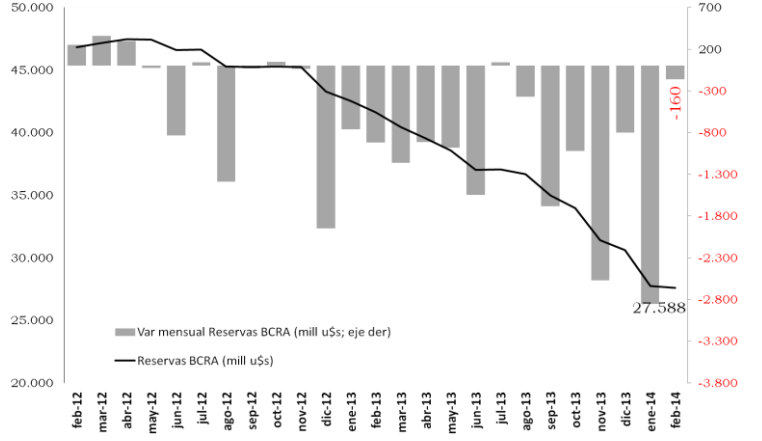
Ingresos, Gastos y Resultados

En mill \$ corrientes. MECON



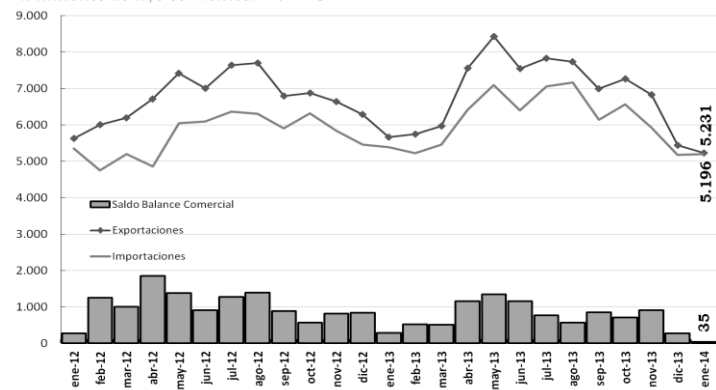
Reservas Internacionales

Var. mensual absoluta, en millones de u\$s. BCRA



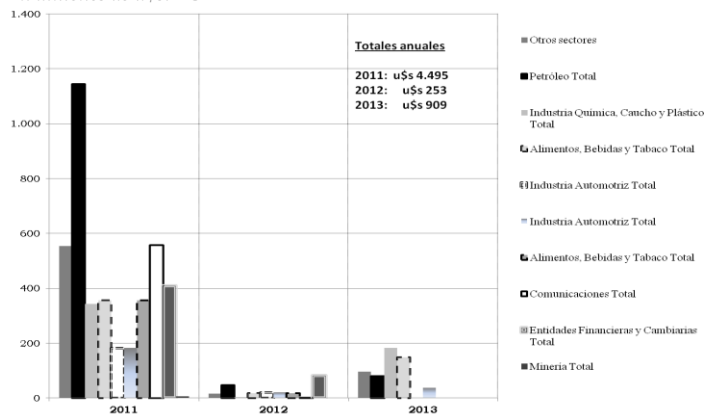
## Intercambio Comercial Argentino

En millones de u\$s corrientes. INDEC



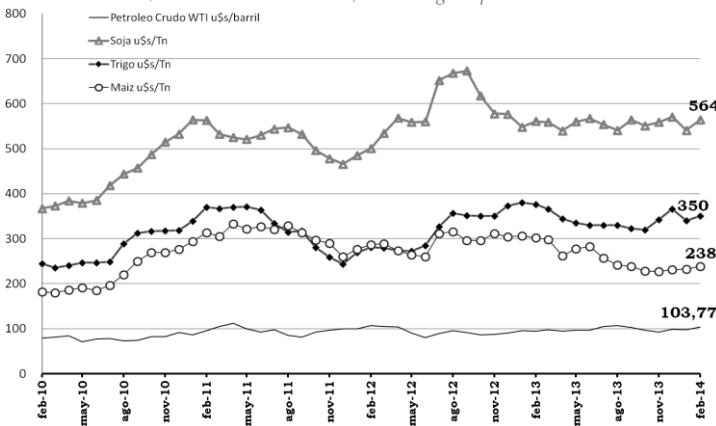
## Utilidades y Dividendos por Sector

En millones de u\$s. BCRA



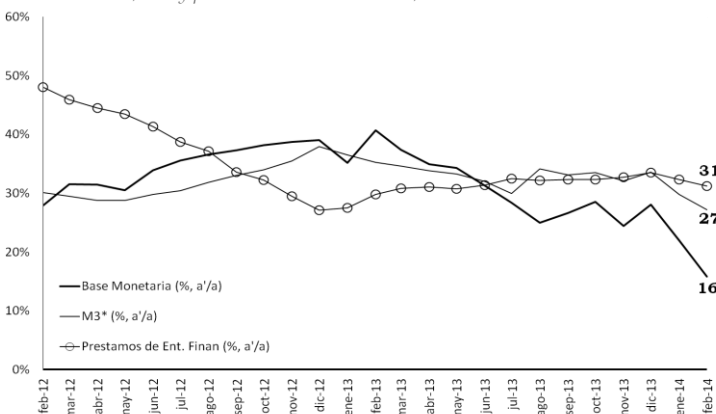
## Precio materias primas

En millones de u\$s corrientes. MINAGRI, US Energ. Dept



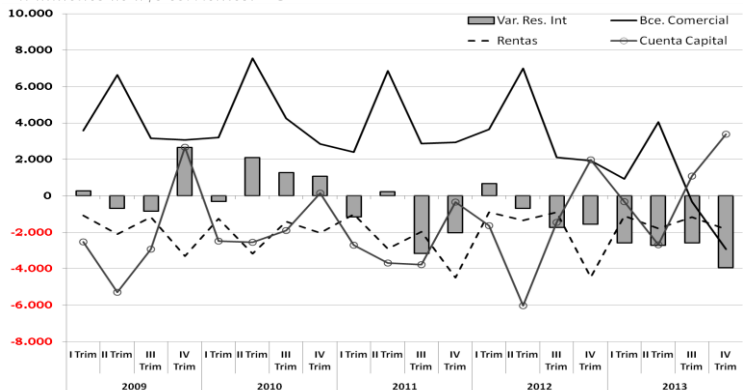
## Agregados Monetarios

Base monetaria, M2 y prestamos ent. Financieras, variación % anual. BCRA



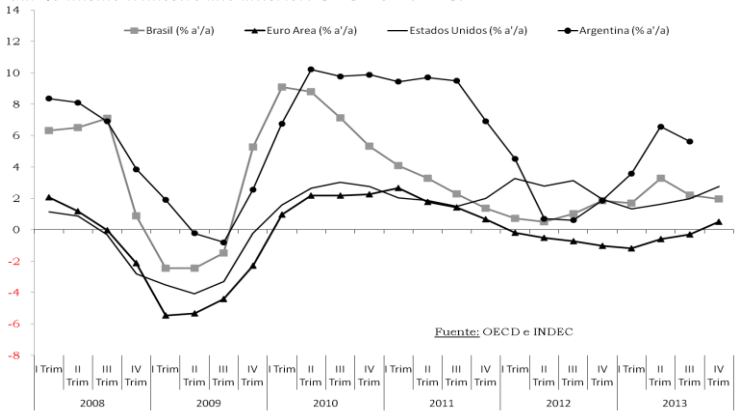
## Balance Cambiario - Cta Corriente, Capital y Rentas

En millones de u\$s corrientes. BCRA



## PBI - Socios Comerciales

Var % mismo trimestre año anterior. OECD e INDEC.



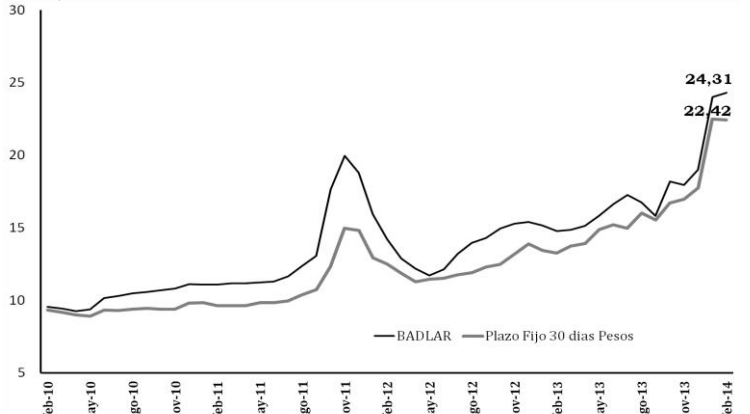
## Balance Cambiario - Principales Rubros

Principales movimientos de la Cta. Corr. Cambiaria. En millones de u\$s. BCRA

CONCEPTO	IV Trim 2012	IV Trim 2013	var %	Acum. 2012	Acum. 2013	var %
<b>Exportaciones</b>	<b>19.394</b>	<b>16.316</b>	<b>-15,9%</b>	<b>80.772</b>	<b>76.565</b>	<b>-5,2%</b>
Oleaginosas y Cereales	5.726	4.583	-20,0%	30.927	28.226	-8,7%
Industria automotriz	3.164	2.862	-9,6%	10.485	11.512	9,8%
Alimentos y bebidas	2.353	2.183	-7,2%	8.752	8.573	-2,0%
Ind. Química, Caucho y Plas	1.529	1.460	-4,5%	5.674	5.815	2,5%
Petróleo	1.647	1.341	-18,6%	6.604	5.891	-10,8%
Minería	1.508	917	-39,2%	4.871	4.047	-16,9%
Agricultura, gan y pesca	592	519	-12,3%	2.414	2.372	-1,8%
Metales comunes y elab.	781	603	-22,7%	2.869	2.362	-17,7%
Otros sectores	2.095	1.848	-11,8%	8.175	7.766	-5,0%
<b>Importaciones</b>	<b>18.118</b>	<b>20.313</b>	<b>12,1%</b>	<b>66.099</b>	<b>73.505</b>	<b>11,2%</b>
Ind. Química, Caucho y Plas	2.705	2.742	1,4%	9.739	10.485	7,7%
Ind. Automotriz	4.548	5.462	20,1%	17.362	19.579	12,8%
Comercio	1.366	1.469	7,5%	5.420	5.795	6,9%
Maquinarias y Equipo	1.666	2.068	24,1%	6.493	7.390	13,8%
Metales comunes y elab.	722	751	4,1%	3.117	2.919	-6,3%
<b>Servicios (egresos netos)</b>	<b>-1.154</b>	<b>-2.618</b>	<b>127,0%</b>	<b>-3.825</b>	<b>-9.403</b>	<b>145,8%</b>
Turismo (egresos netos)	-4.700	-8.700	85,1%			

## Tasas de Interés

Tasa efectiva anual. BCRA



	2003	2010	2011	2012	II-13	III-13	IV-13	dic-13	ene-14	feb-14	dic-13	ene-14	feb-14
<b>ACTIVIDAD</b>													
PBI (mill. \$ 93)	256.023	422.130	459.571	468.179	519.609	494.042	-						
PBI (var % interanual)	8,96%	9,16%	8,87%	1,87%	8,26%	5,53%	-						
Inversion (% PBI)	15,14%	22,00%	22,57%	22,83%	20,36%	25,24%	-						
Inversion (var % interanual)	38,17%	21,23%	16,55%	-4,90%	16,19%	6,11%	-						
Consumo Privado (% PBI)	63,20%	57,31%	56,41%	67,70%	57,26%	68,35%	-						
Consumo Privado (var % interanual)	6,97%	9,16%	8,87%	4,40%	9,24%	8,26%	-						
EMAE Actividad (Estac., 1993=100, fin del periodo)	112,8	186,8	197,6	198,01	219,7	208,09	210,3	211,7	-	-	2,72%	-	-
EMI Industria (Estac., 2004=100, fin del periodo)	79	140,1	143,3	130,6	131,87	132,3	134,6	130,9	114,2	-	-5,4%	-2,6%	-
ISAC Construcción (Estac., 2004=100, fin del periodo)	83	168,0	182,9	177,0	185,3	189,8	190,2	174,4	176,8	-	5,25%	2,08%	-
ISSP Serv. Públicos (Estac. 2004=100, fin del periodo)	87,8	198,7	219,3	225,01	233,2	245,93	254,33	261,9	254,5	-	7,78%	6,31%	-
<b>EMPLEO Y SEGURIDAD SOCIAL</b>													
Desempleo (en % PEA)	16,2%	7,7%	7,2%	7,2%	7,2%	6,8%	6,4%						
Salario Mínimo Vital y Movil (en \$) (\$3.600 feb '14)	238	1.600	2.032	2.423	2.875	3.138	3.300	3.300	3.600	3.600	23,6%	34,8%	25,2%
Salario Mínimo Vital y Movil Real (Dic.01=100)	102,66	240,98	257,26	207,40	209,30	208,17	215,00	210,00	221,10	-	0,5%	7,2%	-
Salario Nivel General (Dic 01=100)	120,58	417,40	540,32	608,70	736,89	789,33	833,57	846,70	861,40	-	25,9%	27,7%	-
Privado Registrado (Dic 01=100)	135,36	487,72	662,26	748,57	900,55	972,09	1020,00	1034,22	1046,50	-	25,2%	25,7%	-
Privado no Registrado (Dic 01=100)	104,66	405,23	538,00	625,47	783,73	822,95	893,50	916,97	940,28	-	27,7%	30,1%	-
Publico (Dic 01=100)	106,34	307,48	337,25	367,96	441,30	471,37	495,14	501,23	513,13	-	26,2%	28,8%	-
Gasto Seg. Social mill \$ corrientes	17,7%	28,6%	37,4%		70.134	65.208	80.900	32.624	24.825	-	30,3%	34,1%	-
Gasto Seg. Social (% PBI)	5,20	6,78	7,51		3,2%	4,3%	-						
Haber Mínimo Jubilatorio (en \$) (marzo \$ 2.757)	185	934	1.266	1.709	2.165	2.269	2.477	2.477	2.477	2.477	31,7%	31,7%	31,7%
AUH ANSES (en \$)	-	190	233	288	340	460	460	460	460	460	35,3%	35,3%	35,3%
<b>SECTOR EXTERNO (BCRA Bce. Camb)</b>													
Importaciones (en mill u\$s)	12.284	49.608	64.126	66.099	15.708	20.313	19.241	6153	-	-	12,00%	-	-
Exportaciones (en mill u\$s)	24.879	67.445	79.167	80.772	23.545	19.999	16.316	5189	-	-	-21,00%	-	-
Balance Comercial (en mill u\$s)	12.595	17.837	15.041	14.673	937	-314	-2.925	-963	-	-	-	-	-
Formacion activos externos (en mill de u\$s)	-3.808	-11.410	-21.504	-3.404	151,5	95,0	40,4	-	-	-	-	-	-
Deuda Externa SPN (en mill u\$s)	102.008	61.145,3	60.584,8	60.170,0	-	-	-	-	-	-	-	-	-
Deuda Externa (% PBI)		15,40%	13,31%	13,68%	-	-	-	-	-	-	-	-	-
Reservas Internacionales BCRA (mill de u\$s)	13.820	52.132	45.983	46.081	38.363	36.240	31.990	30.599	27.748	27.588	-29,3%	-34,8%	-33,7%
<b>PRECIOS</b>													
IPC (Dic 01=100)	144,52	376,10	467,79	584,38	20,60%	20,6%	22,0%	784,2	812,9	-	23,0%	25,8%	-
IPC Alimentos (Dic 01=100)	162,94	492,24	626,28	770,48	19,40%	19,9%	26,2%	1.085,4	1.120,9	-	29,00%	31,85%	-
IPIM Primarios INDEC (Dic 01=100, var % interanual)	249,91	507,66	579,32	704,56	12,30%	13,4%	15,7%	860,9	929,7	-	16,1%	23,02%	-
IPM Manuf. y Energia INDEC (Dic 01=100, var % interanual)	193,47	382,56	431,17	541,90	13,30%	13,9%	13,5%	653,0	678,6	-	13,82%	17,28%	-
IPM Importados INDEC (Dic 01=100, var % interanual)	265,36	422,19	464,89	485,78	11,20%	12,4%	17,2%	604,7	641,8	-	19,5%	25,52%	-
Índice Costo Construcción INDEC (Dic 01=100, var % interanual)	145,74	420,93	505,49	625,64	17,60%	18,2%	20,8%	829,6	843,7	-	21,00%	22,38%	-
IPI PBI INDEC (% anual)	146,78	352,56	407,67	461,50	20,00%	14,25%	-	-	-	-	-	-	-
Índice Términos Intercambio (1993=100, var % interanual)	114,8	125,8	139,2	145,1	-1,10%	-9,40%	-	-	-	-	-	-	-
Trigo u\$s/tn	178,0	272,5	327,7	314,1	366,0	327,7	342,7	366	340	350	-1,9%	5,3%	-6,9%
Maiiz u\$s/tn	122,7	216,8	308,7	290,3	298,0	245,0	222,0	231	232	238	-24,0%	-30,7%	-21,2%
Soja u\$s/tn FOB	258,6	428,9	525,0	581,2	559,0	553,0	560,0	571	541	564	-1,0%	-1,3%	0,5%
Petroleo WTI u\$s/barril	30,9	79,9	96,8	93,9	97,2	104,7	95,7	98,17	97,55	103,77	8,9%	2,2%	9,9%

	2003	2010	2011	2012	II-13	III-13	IV-13	dic-13	ene-14	feb-14	dic-13	ene-14	feb-14
<b>FINANZAS PUBLICAS</b>													
Ingresos Corrientes	77.123	350.296	434.787	550.190	190.169	198.420	189.614	63.870	73.327	-	21,60%	43,40%	
Ingresos Tributarios	60.738	206.249	264.005	329.553	110.156	108.345	104.654	35.306	40.020	-	15,53%	42,20%	
Contribuciones a la Seguridad Social	11.689	100.962	133.680	174.388	62.070	62.845	58.086	19.740	28.240	-	28,58%	32,31%	
Gasto Total	90.356	435.217	585.409	774.052	197.937	265.265	297.854	109.007	97.930	-	33,25%	46,29%	
Rentas de la propiedad	6.883	22.103	35.591	51.275	10.456	10.505	13.086	5.737	3.864	-	-74,50%	60,10%	
Inversión Real Directa	813	17.416	2.441	30.163	9.886	10.559	12.740	4.155	4.800	-	28,70%	46,17%	
Resultado Primario SPN (en mill \$)	7.834	25.115	4.921	-4.374	2.627	2.128	-29.335	-19.898	798	-			
Resultado Primario SPN (en % del PBI)	2,31%	1,59%	0,27%	-0,20%	0,25%	0,31%	-						
Resultado Financiero SPN (en mill \$)	1805,3	3.068,0	-30.663,0	-55.563,0	-7.763,9	-8.317,7	-42.370,5	-25.621	-3.052	-			
Resultado Financiero SPN (en % del PBI)	0,48%	1,59%	-1,66%	-2,57%	-0,85%	-1,02%	-						
<b>MONETARIAS Y FINANCIERAS</b>													
Dólar oficial \$ BCRA	2,95	3,91	4,13	4,55	5,24	5,59	6,16	6,52	7,10	7,86	43,40%	59,05%	56,70%
Euro oficial \$ BCRA	3,33	5,19	5,75	5,86	6,80	7,46	8,44	8,98	9,67	10,76	38,80%	46,60%	61,55%
Real oficial \$ BCRA	0,96	2,23	2,47	2,33	2,52	2,44	2,28	2,76	2,92	3,35	14,20%	19,20%	19,41%
Tasa BADLAR privada en pesos	8,96%	10,13%	13,37%	13,37%	15,80%	16,60%	18,38%	19,00%	24,00%	24,31%	3,61 pp.	8,86 pp.	9,55 pp.

Actualizado // 11-03-2014

Anexo - Pag. 15

**NOTA METODOLOGICA**

IPC Provincias (Dic 01=100, var % interanual)

Indice Base Dic 01=100. Variaciones Anuales. Datos anuales y Trimestrales a último mes del período. Institutos de estadística provinciales Neuquen, San Luis, Santa Fe, Santa Rosa, Rio Grande-Ushuaia y CABA. Serie empalmada con el IPCnu-Indec a partir de ene-2014.

IPI PBI INDEC (% anual)

Indice Base Dic 01=100. Variaciones Anuales. Datos Trimestrales. INDEC

IPIM Agropecuario INDEC (Dic 01=100, var % interanual)

Indice Base 2001=100. Variaciones Anuales. Anuales y Trimestrales en Promedios. INDEC

Índice Términos Intercambio (1993=100, var % interanual)

Base 1993=100. Serie Trimestral. INDEC

Granos y Petroleo

Datos Anuales y Trimestrales en promedios. FOB en u\$s Corrientes. MAGyP

Inversion (% PBI)

En pesos corrientes. INDEC

Consumo (% PBI)

En pesos corrientes. INDEC

Desempleo (en % PEA)

Indec EPH continua. INDEC

PBI, Inversión, C.Privado var. Interanual

Sobre \$ 93

EMAE (Actividad, desest., 1993=100, fin del periodo)

Serie en niveles al final del periodo desestacionalizados, var % interanual con estac.

EMI (Industria, desest., 2004=100, fin del periodo)

Serie en niveles al final del periodo desestacionalizados, var % interanual con estac.

ISAC (Construccion, desest., 2004=100, fin del period)

Serie en niveles al final del periodo desestacionalizados, var % interanual con estac.

ISSP (servicios públicos, desest. 2004=100, fin del period)

Serie en niveles al final del periodo desestacionalizados, var % interanual con estac.

Salario Mínimo Vital y Movil (en \$)

Res. 4/13 CNEP al mes de Sep-13 \$ 3.300, Ene-14 \$ 3.600. Anuales y Trimestrales en Promedio. INDEC.

Salario Mínimo Vital y Movil Real (Dic.01=100)

Anuales y Trimestrales ultimo mes del período. INDEC y IPC-Provincias

Importaciones (en mill u\$s)

Serie Mensuales: INDEC - Balanza Comercial. Series Trimestrales: BCRA Balance Cambiario

Exportaciones (en mill u\$s)

Series Mensuales: INDEC - Balanza Comercial. Series Trimestrales: BCRA Balance Cambiario

Balance Comercial (en mill u\$s)

Series Mensuales: INDEC - Balanza Comercial. Series Trimestrales: BCRA Balance Cambiario excl. Rentas

Formacion activos externos (en mill de u\$s)

BCRA - Balance Cambiario Trimestral

Reservas Internacionales

Serie mensual en niveles. Valores al final de cada período. MECON

Agregados Fiscales (Ingreso Trib, Seg,Soc, Gasto Toal)

Serie en niveles. En millones de pesos corrientes. MECON

Superavit Primario SPN (en mill \$)

Datos Anuales y Trimestrales Acumulados al final del Periodo. Var % anuales. Secretaria de Hacienda-MECON

Superavit Primario SPN (en % del PBI)

PBI corriente sobre datos Trimestrales Acumulados IV anteriores

Superavit Financiero SPN (en mill \$)

Datos Anuales y Trimestrales Acumulados al final del Periodo. Var % anuales. Secretaria de Hacienda-MECON

Superavit Financiero SPN (en % del PBI)

PBI corriente sobre datos Trimestrales Acumulados IV anteriores

Gasto Seg. Social (% PBI)

Suma IV trimestres sobre PBI Corriente. Variaciones cuatrimestrales interanuales. Secretaria de Hacienda y MECON

Haber Mínimo Jubilatorio (en \$)

Anuales y Trimestrales en Promedio. ANSES

Indice Haber Mínimo Real (Dic 01=100)

Anuales y Trimestrales último mes del período. MECON

Tipos de Cambio, Reservas

BCRA al último día de cada mes. Trimestres, datos promedio.

Tasa BADLAR privada en pesos

MECON. Valores Promedio del Período. Variación en puntos porcentuales respecto al mismo mes del año anterior.