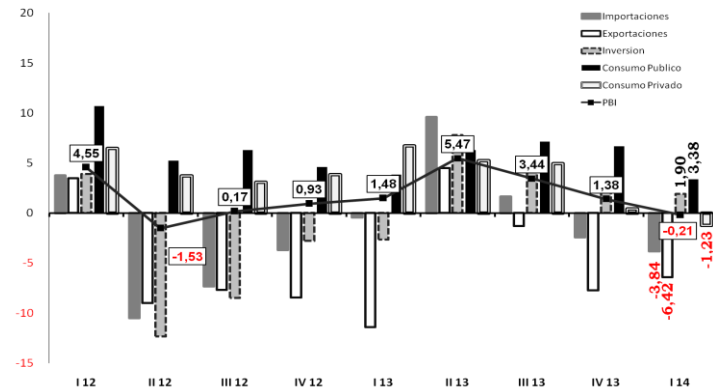


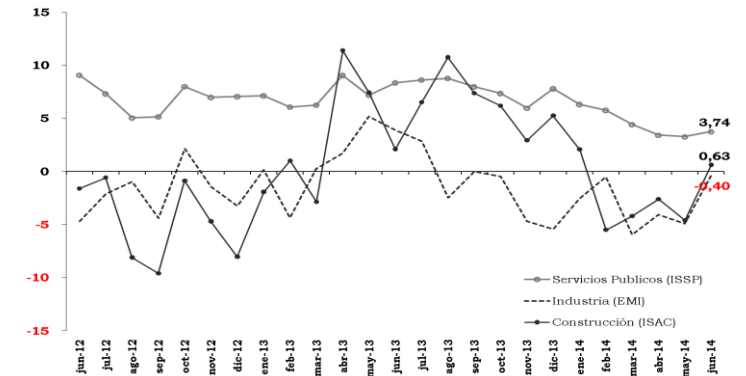
PBI por sectores

Var % anual, serie trimestral desestacionalizada. INDEC



Actividad Económica Mensual

Var % anual, serie mensual con estacionalidad. INDEC



Actividad y Desempleo

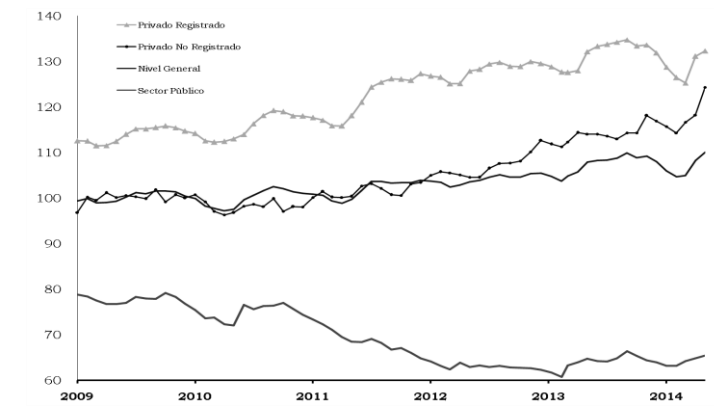
31 Aglomerados Urbanos. EPH-INDEC.

Actividad % Población, Desempleo y Subocupación % PEA

Trimestre	Tasa de			Subocupación	
	Actividad	Empleo	Desempleo	demandante	no demandante
I 12	45,53	42,28	7,14	5,05	2,38
II 12	46,17	42,84	7,21	6,70	2,67
III 12	46,90	43,30	7,60	6,20	2,70
IV 12	46,30	43,10	6,90	6,40	2,60
I 13	45,84	42,21	7,93	5,49	2,46
II 13	46,47	43,10	7,25	6,69	3,02
III 13	46,07	42,93	6,82	5,80	2,95
IV 13	45,60	42,70	6,40	5,10	2,70
I 14	45,00	41,80	7,10	5,50	2,60

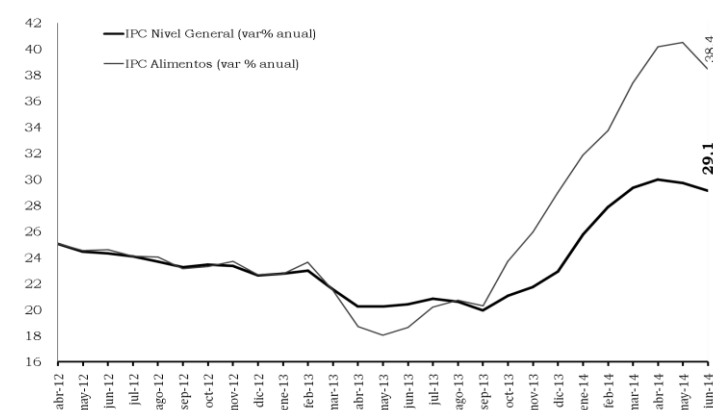
Salarios Reales

Índice base dic 01=100. INDEC y IPC Provincias



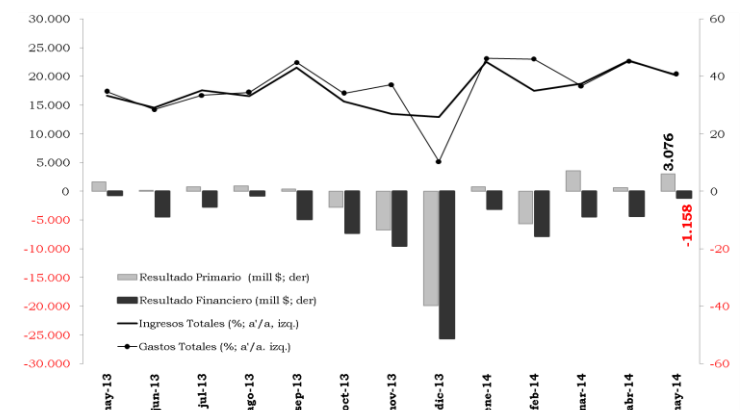
Precios

Nivel General y Alimentos, variación % Mensual. IPC Provincias



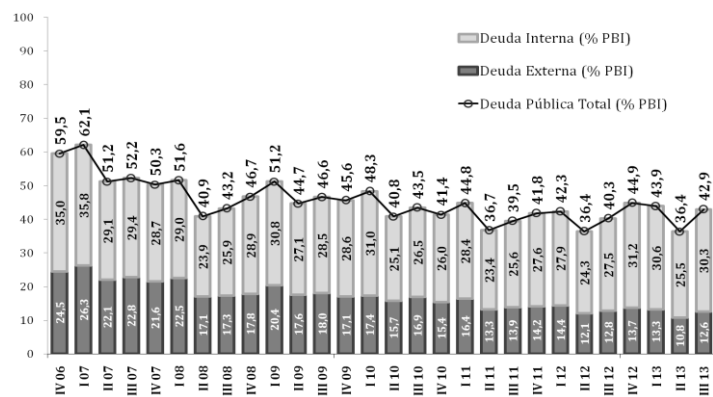
Ingresos, Gastos y Resultados

Var % anual y en mill \$ corrientes. MECON



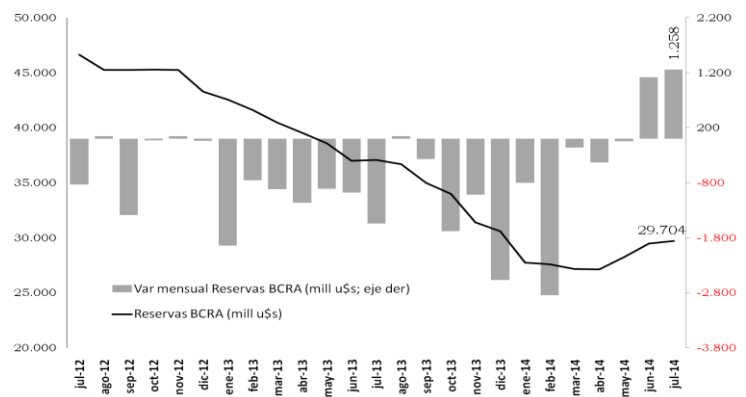
Deuda Pública

SPN no Financiero. Deuda Pública Interna, Externa y Total % PBI. MECON



Reservas Internacionales

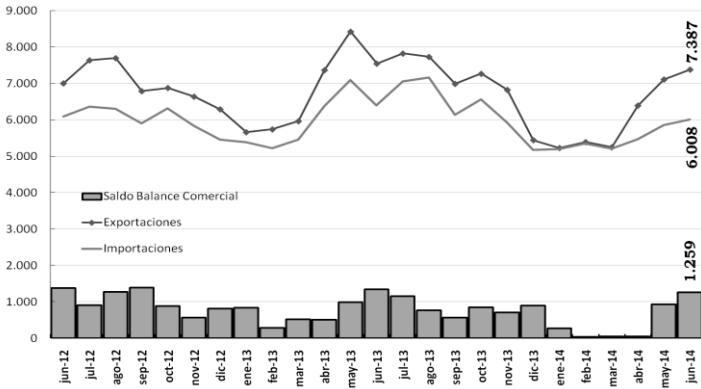
Var. mensual absoluta, en millones de u\$s. BCRA



Síntesis gráfica // mes de Agosto

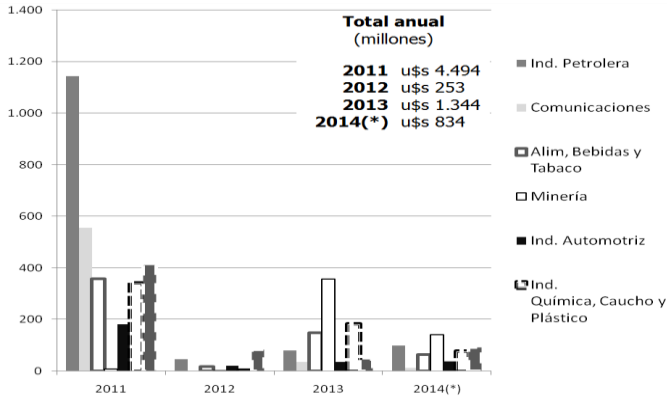
Intercambio Comercial Argentino (ICA)

Exportaciones, Importaciones y Saldo BC, en mill u\$s. MECON



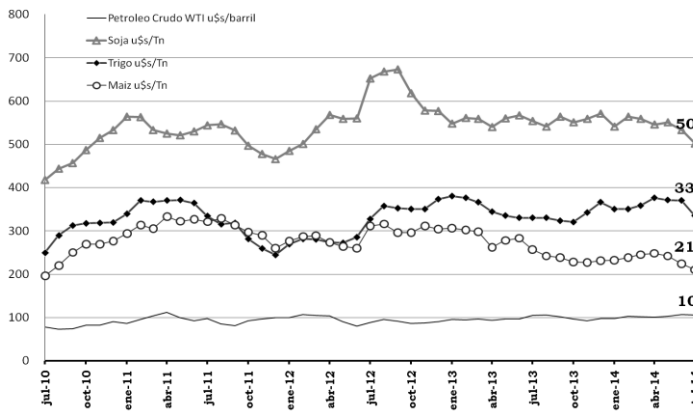
Utilidades y Dividendos por Sector

En millones de u\$s. BCRA



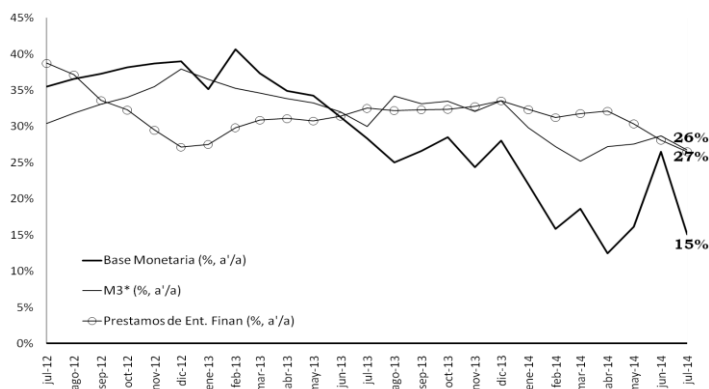
Precio materias primas

En millones de u\$s corrientes. MINAGRI, US Energ. Dept



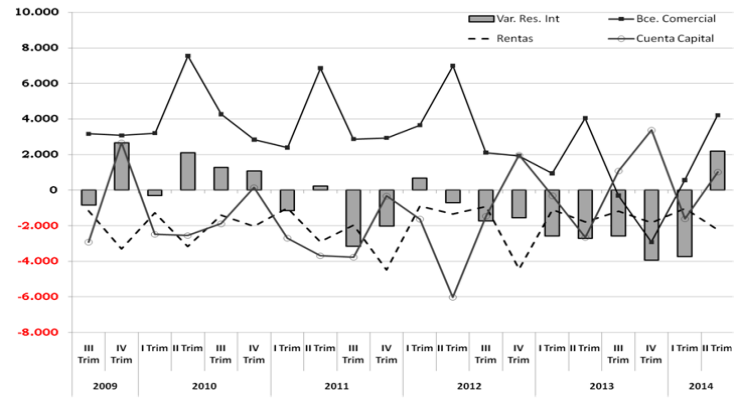
Agregados Monetarios

Base monetaria, M2 y préstamos ent. Financieras, variación % anual. BCRA



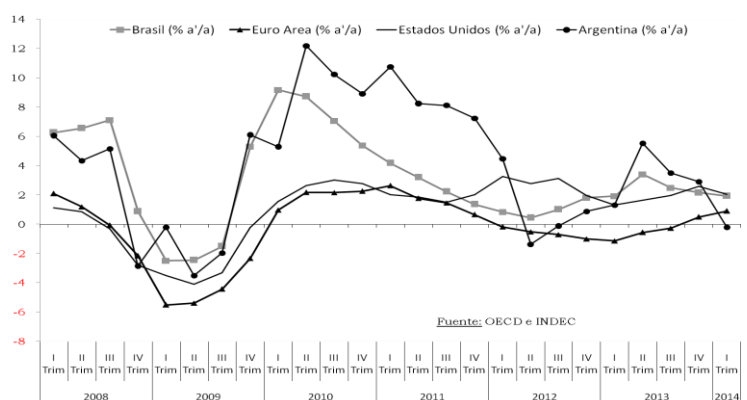
Balance Cambiario - Cta Corriente, Capital y Rentas

En millones de u\$s corrientes. BCRA



PBI - Socios Comerciales

Var % mismo trimestre año anterior. OECD e INDEC



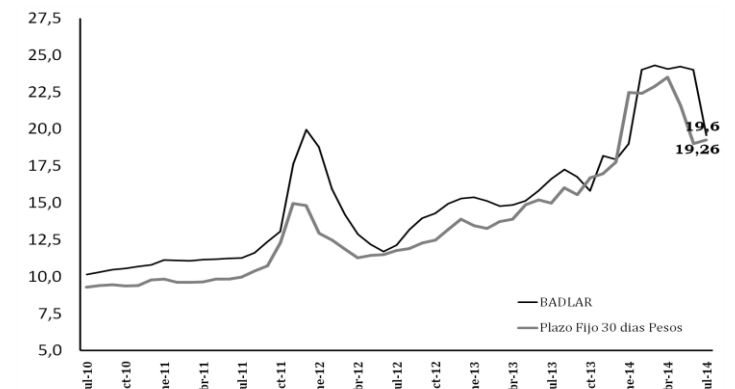
Balance Cambiario - Principales Rubros

Principales movimientos de la Cta. Corr. Cambiaria. En millones de u\$s. BCRA

CONCEPTO	II Trim 2013	II Trim 2014	var %	Seis Meses 2013	2014	var %
Exportaciones	22.219	20.909	-5,9%	38.935	36.042	-7,4%
Oleaginosas y Cereales	9.338	9.860	5,6%	14.800	14.862	0,4%
Industria automotriz	3.151	2.389	-24,2%	5.524	4.313	-21,9%
Alimentos y bebidas	2.164	2.065	-4,6%	4.072	3.997	-1,8%
Ind. Química, Caucho y Plas.	1.493	1.183	-20,7%	2.818	2.355	-16,4%
Petróleo	1.803	1.581	-12,3%	3.143	2.953	-6,0%
Minería	968	869	-10,3%	2.306	1.769	-23,3%
Agricultura, gan y pesca	668	592	-11,5%	1.150	1.145	-0,4%
Metales comunes y elab.	651	528	-18,9%	1.216	1.102	-9,4%
Otros sectores	1.982	1.843	-7,0%	3.907	3.545	-9,3%
Importaciones	18.248	16.703	-8,5%	33.951	31.272	-7,9%
Ind. Química, Caucho y Plas.	2.671	2.293	-14,2%	5.145	4.520	-12,1%
Ind. Automotriz	4.973	3.189	-35,9%	8.782	6.116	-30,4%
Comercio	1.415	1.170	-17,4%	2.885	2.423	-16,0%
Maquinarias y Equipo	1.734	1.505	-13,2%	3.319	2.935	-11,6%
Metales comunes y elab.	755	772	2,3%	1.438	1.439	0,1%
Servicios (egresos netos)	-2.347	-857	-63,5%	-4.533	-2.547	-43,8%
Turismo (egresos netos)	-2.191	-991	-54,8%			

Tasas de Interés

Tasa efectiva anual. BCRA



	2004	2010	2011	2012	IV-13	I-14	II-14	may-14	jun-14	jul-14	may-14	jun-14	jul-14
ACTIVIDAD													
PBI (mill. \$ 2004)	535,828	770,935	836,888	844,807	900,118	816,749	-						
PBI (var % interanual)	8,96%	9,16%	8,87%	1,87%	1,38%	-0,21%	-						
Inversion (como % PBI)	16,80%	17,90%	18,50%	16,90%	17,05%	17,74%	-						
Inversion (var % interanual)	-	21,00%	18,00%	-5,00%	1,03%	-12,37	-						
Consumo Privado (% PBI)	66,18%	65,44%	64,58%	66,14%	-	-	-						
Consumo Privado (var % interanual)	-	7,00%	11,00%	4,00%	-1,21%	-2,65%	-						
EMAE Actividad (Estac., 1993=100, fin del periodo)	112,8	186,8	197,6	198,01	210,3	193,2	-	230,14	-	-	-0,20%	-	-
EMI Industria (Estac., 2004=100, fin del periodo)	79	140,1	143,3	130,6	134,6	118,7	127,67	128,2	125,2	-	-4,9%	-0,40%	-
ISAC Construcción (Estac., 2004=100, fin del periodo)	83	168,0	182,9	177,0	190,2	170,8	181,1	184,6	176,7	-	-4,60%	0,63%	-
ISSP Serv. Públicos (Estac. 2004=100, fin del periodo)	87,8	198,7	219,3	225,01	254,33	245,7	242,07	242,6	241,3	-	3,28%	3,74%	-
EMPLEO Y SEGURIDAD SOCIAL													
Desempleo (en % PEA)	16,2%	7,7%	7,2%	7,2%	6,4%	7,1%	-	-	-	-	-	-	-
Salario Mínimo Vital y Movil (en \$)	238	1.600	2.032	2.423	3.300	3.600	3.600	3.600	3.600	3.600	25,2%	25,2%	25,2%
Salario Mínimo Vital y Movil Real (Dic.01=100)	102,66	240,98	257,26	207,40	215,00	214,76	202,33	202,20	199,60	-	-3,5%	-3,0%	-
Salario Nivel General (Dic 01=100)	120,58	417,40	540,32	608,70	833,57	882,10	979,68	979,82	1.009,21	-	32,3%	33,5%	-
Privado Registrado (Dic 01=100)	135,36	487,72	662,26	748,57	1.020,00	1.063,11	1.177,33	1.177,89	1.202,77	-	29,9%	29,2%	-
Privado no Registrado (Dic 01=100)	104,66	405,23	538,00	625,47	893,50	968,97	1.097,25	1.106,44	1.147,41	-	41,4%	44,1%	-
Publico (Dic 01=100)	106,34	307,48	337,25	367,96	495,14	532,24	586,62	582,48	608,14	-	31,2%	35,7%	-
Gasto Seg. Social mill \$ corrientes (mensual)(prom. del periodo)	1.906,40	8.922	12.257	17.051	26.966	24.796	-	27.252	-	-	27,4%	-	-
Gasto Seg. Social (% PBI)	17,7%	28,6%	37,4%	-	-	-	-	-	-	-	-	-	-
Haber Mínimo Jubilatorio (en \$) (sept-14 \$ 3.231)	185	934	1.266	1.709	2.477	2.570	2.757	2.757	2.757	2.757	27,3%	27,3%	27,3%
AUH ANSES (en \$)	-	190	233	288	460	460	520	460	640	640	35,2%	39,1%	39,1%
SECTOR EXTERNO (BCRA Bce. Camb - ICA)													
Importaciones (en mill u\$s)	12.284	49.608	64.126	66.099	19.241	15.756	17.338	5.858	6.008	-	7,10%	2,60%	-
Exportaciones (en mill u\$s)	24.879	67.445	79.167	80.772	16.316	15.877	20.902	7.117	7.387	-	11,20%	3,80%	-
Balance Comercial (en mill u\$s)	12.595	17.837	15.041	14.673	-2.925	121	3.564	1.259	1.379	-	-	-	-
Formacion activos externos SPNF (en mill de u\$s)	-3.808	-11.410	-21.504	-3.404	40,4	-1002,0	-663,0	-	-	-	-	-	-
Deuda Externa SPN (en mill u\$s)	102.008	61.145,3	60.584,8	60.170,0	-	-	-	-	-	-	-	-	-
Deuda Externa (% PBI)	-	15,40%	13,31%	13,68%	-	-	-	-	-	-	-	-	-
Reservas Internacionales BCRA (mill de u\$s)	13.820	52.132	45.983	46.081	31.990	27.497	29.134	28.220	28.220	29.704	-26,8%	-20,3%	-19,8%
PRECIOS													
IPC (Dic 01=100)	144,52	376,10	467,79	584,38	22,0%	27,7%	29,6%	890,2	901,8	-	29,7%	29,1%	-
IPC Alimentos (Dic 01=100)	162,94	492,24	626,28	770,48	26,2%	34,2%	39,7%	1246,7	1255,4	-	40,51%	38,43%	-
Índice Costo Construcción INDEC (Dic 01=100, var % interanual)	145,74	420,93	505,49	625,64	20,8%	24,6%	32,0%	981,1	990,0	-	35,64%	26,22%	-
IPIM Primarios INDEC (Dic 01=100, var % interanual)	249,91	507,66	579,32	704,56	15,7%	27,0%	31,0%	1087,5	1106,1	-	31,50%	32,44%	-
IPM Manuf. y Energía INDEC (Dic 01=100, var % interanual)	193,47	382,56	431,17	541,90	13,5%	20,8%	25,3%	693,0	703,5	-	25,44%	25,41%	-
IPM Importados INDEC (Dic 01=100, var % interanual)	265,36	422,19	464,89	485,78	17,2%	32,6%	35,9%	775,3	780,0	-	35,32%	35,51%	-
IPI PBI INDEC (% anual)	146,78	352,56	407,67	461,50	-	-	-	-	-	-	-	-	-
Índice Términos Intercambio (1993=100, var % interanual)	114,8	125,8	139,2	145,1	-9,70%	-4,40%	-	-	-	-	-	-	-
Trigo u\$s/tn	178,0	272,5	327,7	314,1	342,7	352,6	372,3	371	370	335	10,7%	12,1%	1,5%
Maiz u\$s/tn	122,7	216,8	308,7	290,3	222,0	238,3	238,3	242	225	210	-12,9%	-20,5%	-18,3%
Soja u\$s/tn FOB	258,6	428,9	525,0	581,2	560,0	554,7	546,3	551	542	502	-1,6%	-4,4%	-9,4%
Petroleo WTI u\$s/barril	30,9	79,9	96,8	93,9	95,7	100,7	103,7	103,4	106,7	105,68	7,4%	10,7%	0,9%

	2004	2010	2011	2012	IV-13	I-14	II-14	may-14	jun-14	jul-14	may-14	jun-14	jul-14
FINANZAS PUBLICAS													
Ingresos Corrientes	77.123	350.296	434.787	550.190	189.614	209.207	220.554	75.902	73.316	82.025	36,07%	37,13%	33,62%
Ingresos Tributarios	60.738	206.249	264.005	329.553	104.654	115.011	101.186	105.071	101.186	107.090	35,13%	35,46%	33,37%
Contribuciones a la Seguridad Social	11.689	100.962	133.680	174.388	58.086	70.212	21.456	22.580	21.456	30.700	27,70%	27,20%	24,09%
Gasto Total	90.356	435.217	585.409	774.052	297.854	287.154	-	74.650	-	-	40,80%	-	-
Rentas de la propiedad	6.883	22.103	35.591	51.275	13.086	13.972	-	4.252	-	-	81,00%	-	-
Inversión Real Directa	813	17.416	2.441	30.163	12.740	11.665	-	3.973	-	-	47,11%	-	-
Resultado Primario SPN (en mill \$)	7.834	25.115	4.921	-4.374	-29.335	-1.259	-	3.076	-	-	-	-	-
Resultado Primario SPN (en % del PBI)	2,18%	1,23%	0,19%	0,27%	-0,61%	-0,69%	-	-	-	-	-	-	-
Resultado Financiero SPN (en mill \$)	1805,3	3.068,0	-30.663,0	-55.563,0	-42.370,5	-15.179,9	-	-1.158	-	-	-	-	-
Resultado Financiero SPN (en % del PBI)	0,34%	0,15%	-1,21%	-0,70%	-1,76%	-2,01%	-	-	-	-	-	-	-
MONETARIAS Y FINANCIERAS													
Dólar oficial \$ BCRA	2,95	3,91	4,13	4,55	6,16	7,63	8,06	8,04	8,13	8,18	53,60%	52,40%	50,20%
Euro oficial \$ BCRA	3,33	5,19	5,75	5,86	8,44	10,45	11,02	10,95	11,07	10,96	62,10%	59,40%	52,40%
Real oficial \$ BCRA	0,96	2,23	2,47	2,33	2,28	2,35	3,58	3,60	3,60	3,66	40,70%	48,20%	50,80%
Tasa BADLAR privada en pesos	8,96%	10,13%	13,37%	13,37%	18,38%	24,12%	22,59%	24,00%	19,6%	19,6%	8,2 pp	2,94 pp	2,93 pp

/// Última actualización 12/08/2014

NOTA METODOLOGICA

IPC Provincias (Dic 01=100, var % interanual)

Indice Base Dic 01=100. Variaciones Anuales. Datos anuales y Trimestrales a último mes del período. Institutos de estadística provinciales Neuquen, San Luis, Santa Fe, Santa Rosa, Rio Grande-Ushuaia y CABA. Serie empalmada con el IPCnu-Indec a partir de ene-2014.

IPI PBI INDEC (% anual)

Indice Base Dic 01=100. Variaciones Anuales. Datos Trimestrales. INDEC

IPIM Agropecuario INDEC (Dic 01=100, var % interanual)

Indice Base 2001=100. Variaciones Anuales. Anuales y Trimestrales en Promedios. INDEC

Índice Términos Intercambio (1993=100, var % interanual)

Base 1993=100. Serie Trimestral. INDEC

Granos y Petroleo

Datos Anuales y Trimestrales en promedios. FOB en u\$s Corrientes. MAGyP

Inversion (% PBI)

En pesos corrientes. INDEC

Consumo (% PBI)

En pesos corrientes. INDEC

Desempleo (en % PEA)

Indec EPH continua. INDEC

PBI, Inversión, C.Privado var. Interanual

Sobre \$ 93

EMAE (Actividad, desest., 1993=100, fin del periodo)

Serie en niveles al final del periodo desestacionalizados , var % interanual con estac.

EMI (Industria, desest., 2004=100, fin del periodo)

Serie en niveles al final del periodo desestacionalizados , var % interanual con estac.

ISAC (Construcción, desest., 2004=100, fin del periodo)

Serie en niveles al final del periodo desestacionalizados , var % interanual con estac.

ISSP (servicios públicos, desest. 2004=100, fin del periodo)

Serie en niveles al final del periodo desestacionalizados , var % interanual con estac.

Salario Mínimo Vital y Movil (en \$)

Res. 4/13 CNEP al mes de Sep-13 \$ 3.300, Ene-14 \$ 3.600. Anuales y Trimestrales en Promedio. INDEC.

Salario Mínimo Vital y Movil Real (Dic.01=100)

Anuales y Trimestrales ultimo mes del período. INDEC y IPC-Provincias

Importaciones (en mill u\$s)

Series Mensuales: INDEC - Balanza Comercial. Series Trimestrales: BCRA Balance Cambiario

Exportaciones (en mill u\$s)

Series Mensuales: INDEC - Balanza Comercial. Series Trimestrales: BCRA Balance Cambiario

Balance Comercial (en mill u\$s)

Series Mensuales: INDEC - Balanza Comercial. Series Trimestrales: BCRA Balance Cambiario excl. Rentas

Formacion activos externos (en mill de u\$s)

BCRA - Balance Cambiario Trimestral

Reservas Internacionales

Serie mensual en niveles. Valores al final de cada período. MECON

Agregados Fiscales (Ingreso Trib, Seg.Soc, Gasto Toal)

Serie en niveles. En millones de pesos corrientes. MECON

Superavit Primario SPN (en mill \$)

Datos Anuales y Trimestrales Acumulados al final del Periodo. Var % anuales. Secretaria de Hacienda-MECON

Superavit Primario SPN (en % del PBI)

PBI corriente sobre datos Trimestrales Acumulados IV anteriores

Superavit Financiero SPN (en mill \$)

Datos Anuales y Trimestrales Acumulados al final del Periodo. Var % anuales. Secretaria de Hacienda-MECON

Superavit Financiero SPN (en % del PBI)

PBI corriente sobre datos Trimestrales Acumulados IV anteriores

Gasto Seg. Social Corriete y % PBI

Promedio anual y trimestral. Suma IV trimestres sobre PBI Corriente. Variaciones cuatrimestrales interanuales. Secretaria de Hacienda y MECON

Haber Mínimo Jubilatorio (en \$)

Anuales y Trimestrales en Promedio. ANSES

Indice Haber Mínimo Real (Dic 01=100)

Anuales y Trimestrales último mes del período. MECON

Tipos de Cambio, Reservas

BCRA al último día de cada mes. Trimestres, datos promedio.

Tasa BADLAR privada en pesos

MECON. Valores Promedio del Período. Variación en puntos porcentuales respecto al mismo mes del año anterior.